

نموذج من تقرير الطالب
العربية

Sample Individual Student Report Arabic

ملحوظة:

قد لا تظهر الأجزاء الواردة بالتقرير التي تحمل علامة (*) في تقرير طفلك. قد تختلف لغة الجزء الذي يحمل العلامة (+) عما ورد في تقرير طفلك.

Note:

The areas on the report marked with an asterisk (*) may not appear on your child's report. The language in the area on the report marked with a plus (+) may differ from your child's report.

تقرير تقييم آداب /قراءة وكتابة اللغة الإنجليزية، 2015-2016

كيف تستخدم هذا التقرير؟

- سل مدرسي طفلك :
• ما مواطن القوى الأكاديمية لدى طفلي وما المواطن التي تحتاج إلى تحسين؟
- كيف ستستخدمون نتائج تلك الاختبارات لمساعدة طفلي في تطوير مستواه خلال هذا العام الدراسي؟

يبين هذا التقرير ما إذا كان الاسم الأول قد حقق التوقعات المطلوبة من الصف الدراسي وما إذا كان في طريقه للمرحلة التالية. يعد هذا التقييم من المعايير التي تقيس مستوى الأداء الأكاديمي لطفلك.

لمعرفة المزيد عن الاختبار ولمطالعة عينة من الأسئلة والاختبارات العملية، زر الموقع UnderstandTheScore.org.

انظر الجانب 2 من هذا التقرير للحصول على معلومات تخص أداء طفلك في القراءة والكتابة.

ماذا عن الأداء الإجمالي للاسم الأول؟

مستوى الأداء 3

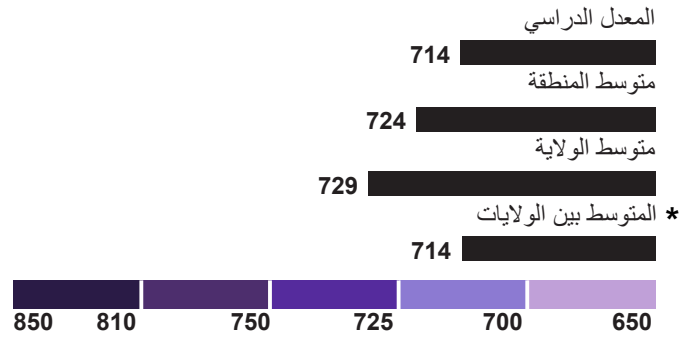
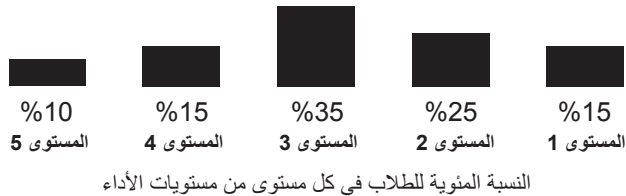
- المستوى 5 يفوق التوقعات
- المستوى 4 يحقق التوقعات
- المستوى 3 يقارب التوقعات
- المستوى 2 يحقق التوقعات جزئياً
- المستوى 1 لم يحقق التوقعات بعد

درجة طفلك

745



كيف كان أداء الطلاب في اختبار البيانات المقلدة الذي أجرته الولاية



* يضاف أو يطرح من المتوسط المحتمل للدرجات الكلية للطلاب في هذا الاختبار 7.3 نقطة. وهذا هو مقدار التغير المتوقع حدوثه في نتيجة طفلك إذا أعيد له/لها الاختبار عدة مرات. ولا ينبغي المبالغة في تفسير الفروق الصغيرة في الدرجات.

ما مستوى أداء طفلك في القراءة والكتابة؟

القراءة

درجة طفلك

45

90 10

يحقق التوقعات

المعدل الدراسي

46

متوسط المنطقة

42

متوسط الولاية

52

* المتوسط بين الولايات

42

النصوص الأدبية

أداء طفلك مُشابه لأداء الطلاب الذين حققوا التوقعات أو فاقوها. يُحقّق الطلاب التوقعات من خلال قدرتهم على قراءة وتحليل الروايات الخيالية والدراما والشعر.

النصوص الإعلامية

أداء طفلك مُشابه لأداء الطلاب الذين قاربوا تحقيق التوقعات. يُحقّق الطلاب التوقعات من خلال قدرتهم على قراءة وتحليل الروايات الواقعية، والتاريخ، والعلوم والآداب.

المفردات

أداء طفلك مُشابه لأداء الطلاب الذين لم يحققوا التوقعات بعد أو حققوا جزئياً. يُحقّق الطلاب التوقعات من خلال قدرتهم على استغلال السياق لتحديد معاني الكلمات والعبارات.

الكتابة

درجة طفلك

39

60 10

يحقق التوقعات

المعدل الدراسي

32

متوسط المنطقة

22

متوسط الولاية

39

* المتوسط بين الولايات

37

التعبير والإنشاء

أداء طفلك مُشابه لأداء الطلاب الذين قاربوا تحقيق التوقعات. يُحقّق الطلاب التوقعات من خلال إظهارهم القدرة على تركيب جمل مفيدة، بالاستعانة بالتفاصيل التي سبق وأن قرأوها.

المعرفة والاستعانة بقواعد اللغة

أداء طفلك مُشابه لأداء الطلاب الذين حققوا التوقعات أو فاقوها. يُحقّق الطلاب التوقعات من خلال قدرتهم على الإنشاء باستخدام القواعد القياسية للغة الانجليزية.

رائع

أداء طفلك في نفس الاختبار كان كالطلاب الذين:

لم يحققوا التوقعات أو حققوا التوقعات جزئياً



يقارب التوقعات



حققوا التوقعات أو فاقوها



ما اختبارات الجاهزية للمرحلة الجامعية والمهنية (PARCC)؟ هي الاختبارات التي تحدد مستوى إتقان الطلاب لمادتي أداب/قراءة وكتابة اللغة الإنجليزية والرياضيات المتناسبتين مع مستوى الصف. يتأهل الطلاب الذين حققوا التوقعات أو فاقوها للمرحلة أو الدورة التالية، ومن ثم، للمرحلة الجامعية والمهنية. تشمل الاختبارات أسئلة تقيس المهارات والمعارف الأساسية لدى طفلك، وتستلزم من الطلاب التفكير الناقد، وحل المسائل، وتعليل أو شرح إجاباتهم. يعد الاختبار أحد الطرق المتعددة التي تساعد الآباء والمدرسين في إدراك مدى جودة ما يتعلمه الطفل.

كيف تستغل مدرسة طفلي نتائج الاختبار؟ توفر نتائج الاختبار لمدرس/مدرسة طفلك معلومات عن أدائه/أدائها الأكاديمي؟ كما توفر النتائج لمدرستكم ومنطقة المدرسة معلومات هامة تساهم في إدخال تحسينات على البرنامج التعليمي وعلى عملية التدريس.

لمزيد من التفاصيل حول كيفية مساعدة طفلك، والاطلاع على الأسئلة الفعلية لاختبار الجاهزية للمرحلة الجامعية والمهنية ودليل اختبارات الطفل المبدع للآباء، يرجى زيارة الموقع UnderstandTheScore.org.

تقرير تقييم آداب /قراءة وكتابة اللغة الإنجليزية، 2015-2016

كيف تستخدم هذا التقرير؟

- سل مدرسي طفلك :
• ما مواطن القوى الأكاديمية لدى طفلي وما المواطن التي تحتاج إلى تحسين؟
- كيف ستستخدمون نتائج تلك الاختبارات لمساعدة طفلي في تطوير مستواه خلال هذا العام الدراسي؟

يبين هذا التقرير ما إذا كان الاسم الأول قد حقق التوقعات المطلوبة من الصف الدراسي وما إذا كان في طريقه للمرحلة التالية. يعد هذا التقييم من المعايير التي تقيس مستوى الأداء الأكاديمي لطفلك.

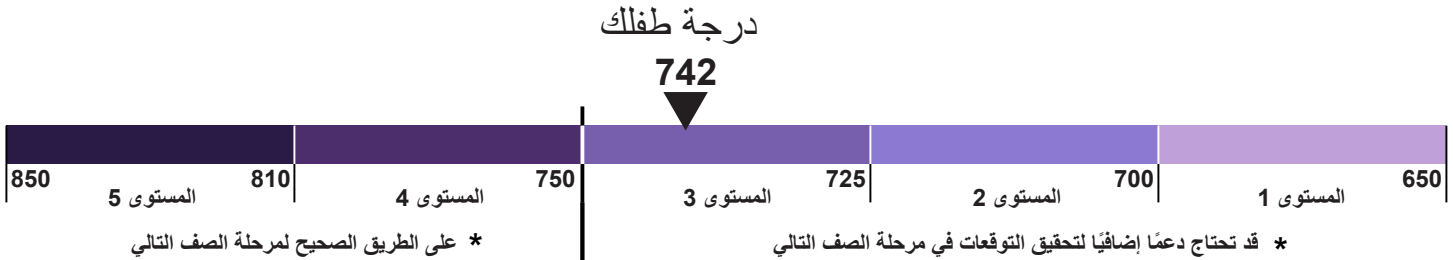
لمعرفة المزيد عن الاختبار ولمطالعة عينة من الأسئلة والاختبارات العملية، زر الموقع UnderstandTheScore.org.

انظر الجانب 2 من هذا التقرير للحصول على معلومات تخص أداء طفلك في القراءة والكتابة.

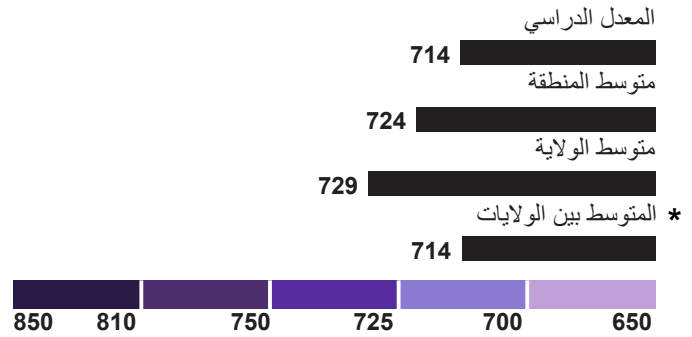
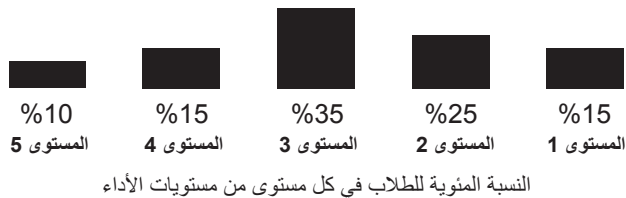
ماذا عن الأداء الإجمالي للاسم الأول؟

مستوى الأداء 3

- المستوى 5 يفوق التوقعات
- المستوى 4 يحقق التوقعات
- المستوى 3 يقارب التوقعات
- المستوى 2 يحقق التوقعات جزئياً
- المستوى 1 لم يحقق التوقعات بعد



كيف كان أداء الطلاب في اختبار البيانات المقلمة الذي أجرته الولاية



* نسبة تحسن الطالب

لا تتوفر معلومات كافية لحساب نسبة تحسن الطالب بالنسبة لطفلك.

* يضاف أو يطرح من المتوسط المحتمل للدرجات الكلية للطلاب في هذا الاختبار 8.3 نقطة. وهذا هو مقدار التغير المتوقع حدوثه في نتيجة طفلك إذا أعيد له/لها الاختبار عدة مرات. ولا ينبغي المبالغة في تفسير الفروق الصغيرة في الدرجات.

ما مستوى أداء طفلك في القراءة والكتابة؟

القراءة

درجة طفلك

58

90 10

يحقق التوقعات

المعدل الدراسي

46

متوسط المنطقة

42

متوسط الولاية

52

* المتوسط بين الولايات

42

النصوص الأدبية

أداء طفلك مُشابه لأداء الطلاب الذين حققوا التوقعات أو فاقوها. يُحقّق الطلاب التوقعات من خلال قدرتهم على قراءة وتحليل الروايات الخيالية والدراما والشعر.

النصوص الإعلامية

أداء طفلك مُشابه لأداء الطلاب الذين حققوا التوقعات أو فاقوها. يُحقّق الطلاب التوقعات من خلال قدرتهم على قراءة وتحليل الروايات الواقعية، والتاريخ، والعلوم والآداب.

المفردات

أداء طفلك مُشابه لأداء الطلاب الذين قاربوا تحقيق التوقعات. يُحقّق الطلاب التوقعات من خلال قدرتهم على استغلال السياق لتحديد معاني الكلمات والعبارات.

الكتابة

درجة طفلك

31

60 10

يحقق التوقعات

المعدل الدراسي

32

متوسط المنطقة

22

متوسط الولاية

39

* المتوسط بين الولايات

37

التعبير والإنشاء

أداء طفلك مُشابه لأداء الطلاب الذين قاربوا تحقيق التوقعات. يُحقّق الطلاب التوقعات من خلال إظهارهم القدرة على تركيب جمل مفيدة، بالاستعانة بالتفاصيل التي سبق وأن قرأوها.

المعرفة والاستعانة بقواعد اللغة

أداء طفلك مُشابه لأداء الطلاب الذين لم يحققوا التوقعات بعد أو حققوها جزئياً. يُحقّق الطلاب التوقعات من خلال قدرتهم على الإنشاء باستخدام القواعد القياسية للغة الانجليزية.

رائع

أداء طفلك في نفس الاختبار كان كالطلاب الذين:

لم يحققوا التوقعات أو حققوا التوقعات جزئياً

يقارب التوقعات

حققوا التوقعات أو فاقوها

+ ما اختبارات الجاهزية للمرحلة الجامعية والمهنية (PARCC)؟ هي الاختبارات التي تحدد مستوى إتقان الطلاب لمادتي أداب/قراءة وكتابة اللغة الإنجليزية والرياضيات المتناسبتين مع مستوى الصف. يتأهل الطلاب الذين حققوا التوقعات أو فاقوها للمرحلة أو الدورة التالية، ومن ثم، للمرحلة الجامعية والمهنية. تشمل الاختبارات أسئلة تقيس المهارات والمعارف الأساسية لدى طفلك، وتستلزم من الطلاب التفكير الناقد، وحل المسائل، وتعليل أو شرح إجاباتهم. يعد الاختبار أحد الطرق المتعددة التي تساعد الآباء والمدرسين في إدراك مدى جودة ما يتعلمه الطفل.

كيف تستغل مدرسة طفلي نتائج الاختبار؟ توفر نتائج الاختبار لمدرس/مدرسة طفلك معلومات عن أدائه/أدائها الأكاديمي؟ كما توفر النتائج لمدرستكم ومنطقة المدرسة معلومات هامة تساهم في إدخال تحسينات على البرنامج التعليمي وعلى عملية التدريس.

لمزيد من التفاصيل حول كيفية مساعدة طفلك، والاطلاع على الأسئلة الفعلية لاختبار الجاهزية للمرحلة الجامعية والمهنية ودليل اختبارات الطفل المبدع للآباء، يرجى زيارة الموقع UnderstandTheScore.org.

تقرير تقييم آداب /قراءة وكتابة اللغة الإنجليزية، 2015-2016

كيف تستخدم هذا التقرير؟

سل مدرسي طفلك :

- ما مواطن القوى الأكاديمية لدى طفلي وما المواطن التي تحتاج إلى تحسين؟
- كيف ستستخدمون نتائج تلك الاختبارات لمساعدة طفلي في تطوير مستواه خلال هذا العام الدراسي؟

يبين هذا التقرير ما إذا كان الاسم الأول قد حقق التوقعات المطلوبة من الصف الدراسي وما إذا كان في طريقه للمرحلة التالية. يعد هذا التقييم من المعايير التي تقيس مستوى الأداء الأكاديمي لطفلك.

لمعرفة المزيد عن الاختبار ولمطالعة عينة من الأسئلة والاختبارات العملية، زر الموقع

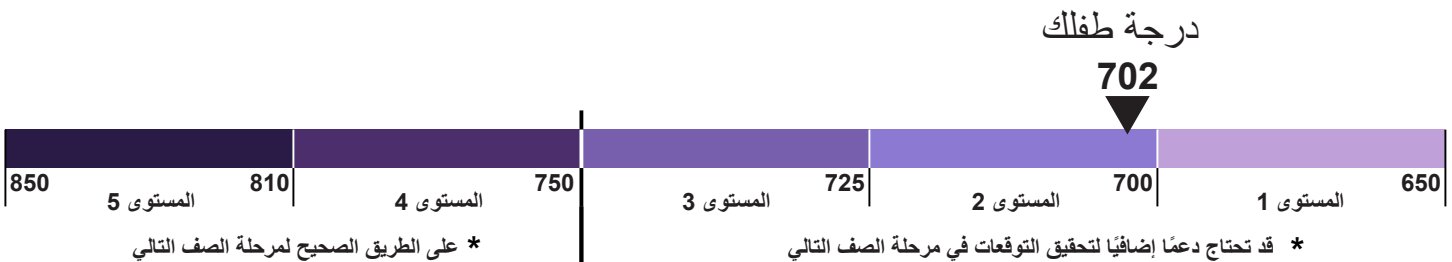
UnderstandTheScore.org.

انظر الجانب 2 من هذا التقرير للحصول على معلومات تخص أداء طفلك في القراءة والكتابة.

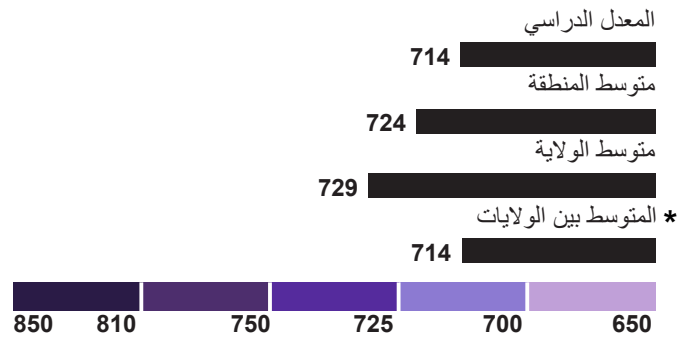
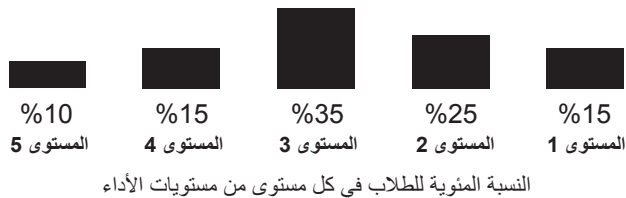
ماذا عن الأداء الإجمالي للاسم الأول؟

مستوى الأداء 2

- المستوى 5 يفوق التوقعات
- المستوى 4 يحقق التوقعات
- المستوى 3 يقارب التوقعات
- المستوى 2 يحقق التوقعات جزئياً
- المستوى 1 لم يحقق التوقعات بعد



كيف كان أداء الطلاب في اختبار البيانات المقلدة الذي أجرته الولاية



* نسبة تحسن الطالب

نتائج طفلك لهذا العام هي نفسها أو أفضل بنسبة 16% من الطلاب المشاركين في اختبار البيانات المقلدة الذي تجريه الولاية والذين أحرزوا نتائج مشابهة لطفلك في تقييم 2014-15

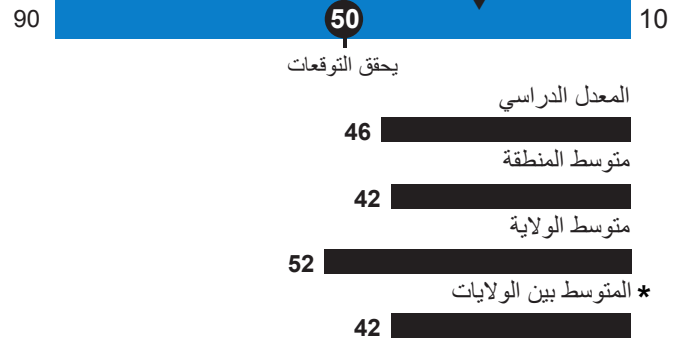
* يضاف أو يطرح من المتوسط المحتمل للدرجات الكلية للطلاب في هذا الاختبار 6.3 نقطة. وهذا هو مقدار التغير المتوقع حدوثه في نتيجة طفلك إذا أعيد له/لها الاختبار عدة مرات. ولا ينبغي المبالغة في تفسير الفروق الصغيرة في الدرجات.

ما مستوى أداء طفلك في القراءة والكتابة؟

القراءة

درجة طفلك

31



النصوص الأدبية

أداء طفلك مُشابه لأداء مُشابه لأداء الطلاب الذين قاربوا تحقيق التوقعات. يُحقّق الطلاب التوقعات من خلال قدرتهم على قراءة وتحليل الروايات الخيالية والدراما والشعر.

النصوص الإعلامية

أداء طفلك مُشابه لأداء الطلاب الذين حققوا التوقعات أو فاقوها. يُحقّق الطلاب التوقعات من خلال قدرتهم على قراءة وتحليل الروايات الواقعية، والتاريخ، والعلوم والآداب.

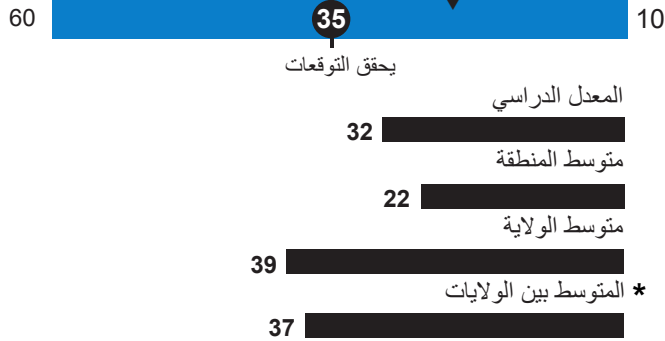
المفردات

أداء طفلك مُشابه لأداء الطلاب الذين لم يحققوا التوقعات بعد أو حققوا جزئياً. يُحقّق الطلاب التوقعات من خلال قدرتهم على استغلال السياق لتحديد معاني الكلمات والعبارات.

الكتابة

درجة طفلك

25



التعبير والإنشاء

أداء طفلك مُشابه لأداء الطلاب الذين حققوا التوقعات أو فاقوها. يُحقّق الطلاب التوقعات من خلال إظهارهم القدرة على تركيب جمل مفيدة، بالاستعانة بالتفاصيل التي سبق وأن قرأوها.

المعرفة والاستعانة بقواعد اللغة

أداء طفلك مُشابه لأداء الطلاب الذين لم يحققوا التوقعات بعد أو حققوا جزئياً. يُحقّق الطلاب التوقعات من خلال قدرتهم على الإنشاء باستخدام القواعد القياسية للغة الانجليزية.

رائع

أداء طفلك في نفس الاختبار كان كالطلاب الذين:

حققوا التوقعات أو فاقوها يقارب التوقعات لم يحققوا التوقعات أو حققوا التوقعات جزئياً

+ ما اختبارات الجاهزية للمرحلة الجامعية والمهنية (PARCC)؟ هي الاختبارات التي تحدد مستوى إتقان الطلاب لمادتي آداب/قراءة وكتابة اللغة الإنجليزية والرياضيات المتناسبتين مع مستوى الصف. يتأهل الطلاب الذين حققوا التوقعات أو فاقوها للمرحلة أو الدورة التالية، ومن ثم، للمرحلة الجامعية والمهنية. تشمل الاختبارات أسئلة تقيس المهارات والمعارف الأساسية لدى طفلك، وتستلزم من الطلاب التفكير الناقد، وحل المسائل، وتعليل أو شرح إجاباتهم. يعد الاختبار أحد الطرق المتعددة التي تساعد الآباء والمدرسين في إدراك مدى جودة ما يتعلمه الطفل.

كيف تستغل مدرسة طفلي نتائج الاختبار؟ توفر نتائج الاختبار لمدرس/مدرسة طفلك معلومات عن أدائه/أدائها الأكاديمي؟ كما توفر النتائج لمدرستكم ومنطقة المدرسة معلومات هامة تساهم في إدخال تحسينات على البرنامج التعليمي وعلى عملية التدريس.

لمزيد من التفاصيل حول كيفية مساعدة طفلك، والاطلاع على الأسئلة الفعلية لاختبار الجاهزية للمرحلة الجامعية والمهنية ودليل اختبارات الطفل المبدع للآباء، يرجى زيارة الموقع UnderstandTheScore.org.

تقرير تقييم آداب /قراءة وكتابة اللغة الإنجليزية، 2015-2016

كيف تستخدم هذا التقرير؟

- سل مدرسي طفلك :
ما مواطن القوى الأكاديمية لدى طفلي وما المواطن التي تحتاج إلى تحسين؟
- كيف ستستخدمون نتائج تلك الاختبارات لمساعدة طفلي في تطوير مستواه خلال هذا العام الدراسي؟

يبين هذا التقرير ما إذا كان الاسم الأول قد حقق التوقعات المطلوبة من الصف الدراسي وما إذا كان في طريقه للمرحلة التالية. يعد هذا التقييم من المعايير التي تقيس مستوى الأداء الأكاديمي لطفلك.

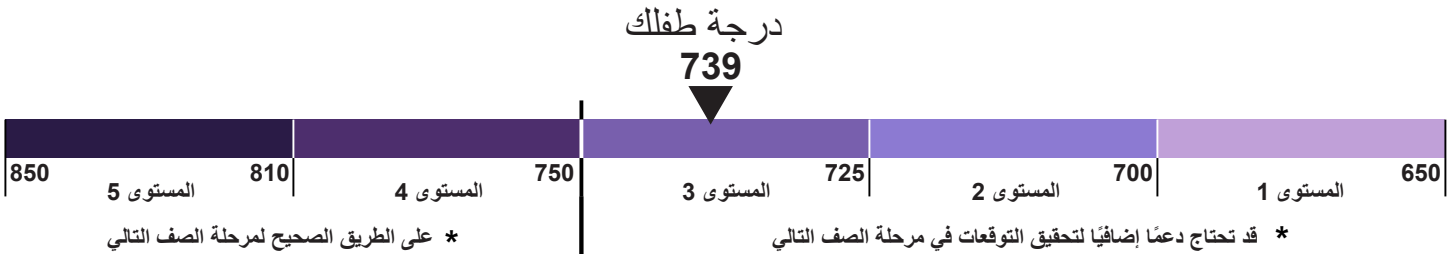
لمعرفة المزيد عن الاختبار ولمطالعة عينة من الأسئلة والاختبارات العملية، زر الموقع UnderstandTheScore.org.

انظر الجانب 2 من هذا التقرير للحصول على معلومات تخص أداء طفلك في القراءة والكتابة.

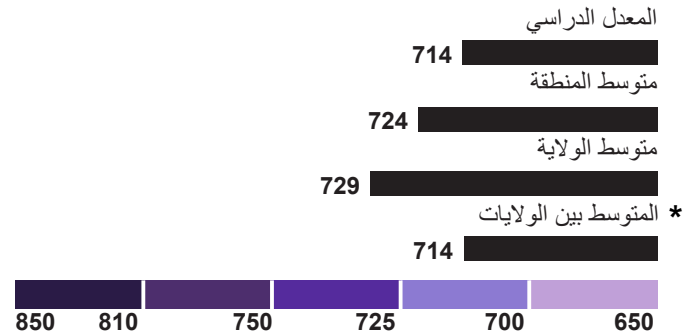
ماذا عن الأداء الإجمالي للاسم الأول؟

مستوى الأداء 3

- المستوى 5 يفوق التوقعات
- المستوى 4 يحقق التوقعات
- المستوى 3 يقارب التوقعات
- المستوى 2 يحقق التوقعات جزئياً
- المستوى 1 لم يحقق التوقعات بعد



كيف كان أداء الطلاب في اختبار البيانات المقلمة الذي أجرته الولاية



* نسبة تحسن الطالب

نتائج طفلك لهذا العام هي نفسها أو أفضل بنسبة 16% من الطلاب المشاركين في اختبار البيانات المقلمة الذي تجريه الولاية والذين أحرزوا نتائج مشابهة لطفلك في تقييم 2014-15

* يضاف أو يطرح من المتوسط المحتمل للدرجات الكلية للطلاب في هذا الاختبار 3.3 نقطة. وهذا هو مقدار التغير المتوقع حدوثه في نتيجة طفلك إذا أعيد له/لها الاختبار عدة مرات. ولا ينبغي المبالغة في تفسير الفروق الصغيرة في الدرجات.

ما مستوى أداء طفلك في القراءة والكتابة؟

القراءة

درجة طفلك



يحق التوقعات

المعدل الدراسي

46

متوسط المنطقة

42

متوسط الولاية

52

* المتوسط بين الولايات

42

النصوص الأدبية

أداء طفلك مُشابه لأداء الطلاب الذين لم يحققوا التوقعات بعد أو حققوا جزئيًا. يُحقّق الطلاب التوقعات من خلال قدرتهم على قراءة وتحليل الروايات الخيالية والدراما والشعر.

النصوص الإعلامية

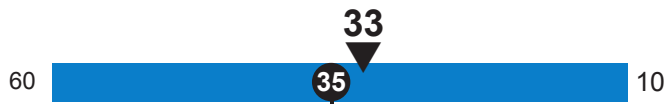
أداء طفلك مُشابه لأداء الطلاب الذين قاربوا تحقيق التوقعات. يُحقّق الطلاب التوقعات من خلال قدرتهم على قراءة وتحليل الروايات الواقعية، والتاريخ، والعلوم والآداب.

المفردات

أداء طفلك مُشابه لأداء الطلاب الذين حققوا التوقعات أو فاقوها. يُحقّق الطلاب التوقعات من خلال قدرتهم على استغلال السياق لتحديد معاني الكلمات والعبارات.

الكتابة

درجة طفلك



يحق التوقعات

المعدل الدراسي

32

متوسط المنطقة

22

متوسط الولاية

39

* المتوسط بين الولايات

37

التعبير والإنشاء

أداء طفلك مُشابه لأداء الطلاب الذين لم يحققوا التوقعات بعد أو حققوا جزئيًا. يُحقّق الطلاب التوقعات من خلال إظهارهم القدرة على تركيب جمل مفيدة، بالاستعانة بالتفاصيل التي سبق وأن قرأوها.

المعرفة والاستعانة بقواعد اللغة

أداء طفلك مُشابه لأداء الطلاب الذين حققوا التوقعات أو فاقوها. يُحقّق الطلاب التوقعات من خلال قدرتهم على الإنشاء باستخدام القواعد القياسية للغة الانجليزية.

رائع

أداء طفلك في نفس الاختبار كان كالطلاب الذين:

لم يحققوا التوقعات أو حققوا التوقعات جزئيًا

ب

ب

ب

ما اختبارات الجاهزية للمرحلة الجامعية والمهنية (PARCC)؟ هي الاختبارات التي تحدد مستوى إتقان الطلاب لمادتي آداب/قراءة وكتابة اللغة الإنجليزية والرياضيات المتناسبتين مع مستوى الصف. يتأهل الطلاب الذين حققوا التوقعات أو فاقوها للمرحلة أو الدورة التالية، ومن ثم، للمرحلة الجامعية والمهنية. تشمل الاختبارات أسئلة تقيس المهارات والمعارف الأساسية لدى طفلك، وتستلزم من الطلاب التفكير الناقد، وحل المسائل، وتعليل أو شرح إجاباتهم. يعد الاختبار أحد الطرق المتعددة التي تساعد الآباء والمدرسين في إدراك مدى جودة ما يتعلمه الطفل.

كيف تستغل مدرسة طفلي نتائج الاختبار؟ توفر نتائج الاختبار لمدرس/مدرسة طفلك معلومات عن أدائه/أدائها الأكاديمي؟ كما توفر النتائج لمدرستكم ومنطقة المدرسة معلومات هامة تساهم في إدخال تحسينات على البرنامج التعليمي وعلى عملية التدريس.

لمزيد من التفاصيل حول كيفية مساعدة طفلك، والاطلاع على الأسئلة الفعلية لاختبار الجاهزية للمرحلة الجامعية والمهنية ودليل اختبارات الطفل المبدع للآباء، يرجى زيارة الموقع UnderstandTheScore.org.

تقرير تقييم آداب /قراءة وكتابة اللغة الإنجليزية، 2015-2016

كيف تستخدم هذا التقرير؟

- سل مدرسي طفلك :
ما مواطن القوي الأكاديمية لدى طفلي وما المواطن التي تحتاج إلى تحسين؟
- كيف ستستخدمون نتائج تلك الاختبارات لمساعدة طفلي في تطوير مستواه خلال هذا العام الدراسي؟

يبين هذا التقرير ما إذا كان الاسم الأول قد حقق التوقعات المطلوبة من الصف الدراسي وما إذا كان في طريقه للمرحلة التالية. يعد هذا التقييم من المعايير التي تقيس مستوى الأداء الأكاديمي لطفلك.

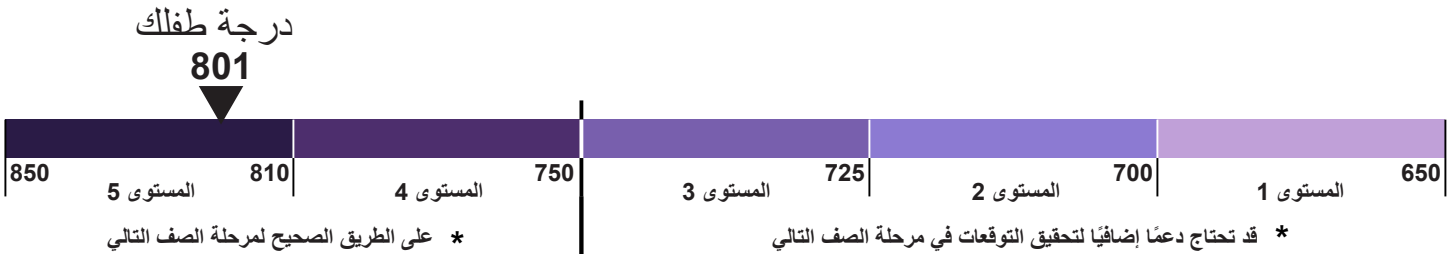
لمعرفة المزيد عن الاختبار ولمطالعة عينة من الأسئلة والاختبارات العملية، زر الموقع UnderstandTheScore.org.

انظر الجانب 2 من هذا التقرير للحصول على معلومات تخص أداء طفلك في القراءة والكتابة.

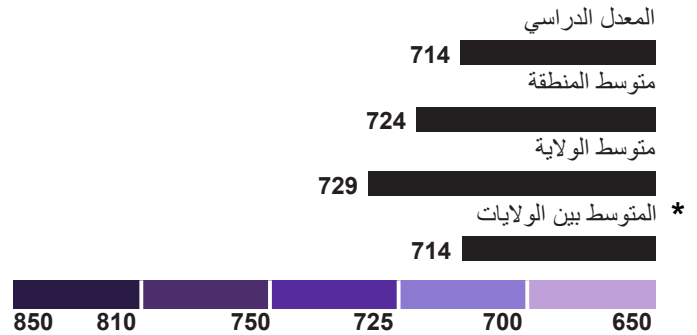
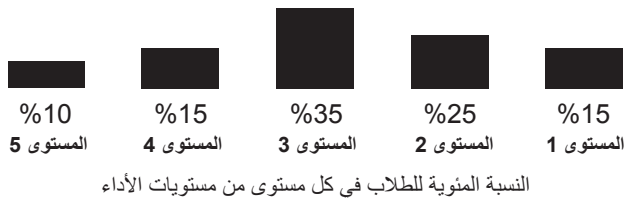
ماذا عن الأداء الإجمالي للاسم الأول؟

مستوى الأداء 5

- المستوى 5 يفوق التوقعات
- المستوى 4 يحقق التوقعات
- المستوى 3 يقارب التوقعات
- المستوى 2 يحقق التوقعات جزئياً
- المستوى 1 لم يحقق التوقعات بعد



كيف كان أداء الطلاب في اختبار البيانات المقلدة الذي أجرته الولاية



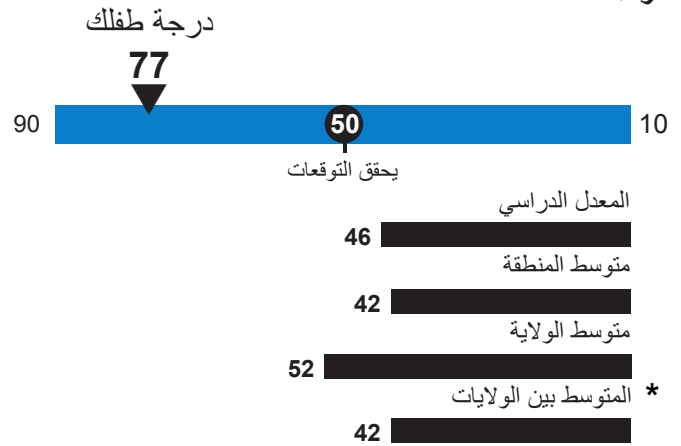
* نسبة تحسن الطالب

نتائج طفلك لهذا العام هي نفسها أو أفضل بنسبة 16% من الطلاب المشاركين في اختبار البيانات المقلدة الذي تجريه الولاية والذين أحرزوا نتائج مشابهة لطفلك في تقييم 2014-15

* يضاف أو يطرح من المتوسط المحتمل للدرجات الكلية للطلاب في هذا الاختبار 4.3 نقطة. وهذا هو مقدار التغيير المتوقع حدوثه في نتيجة طفلك إذا أعيد له/لها الاختبار عدة مرات. ولا ينبغي المبالغة في تفسير الفروق الصغيرة في الدرجات.

ما مستوى أداء طفلك في القراءة والكتابة؟

القراءة



النصوص الأدبية

أداء طفلك مُشابه لأداء الطلاب الذين حققوا التوقعات أو فاقوها. يُحقّق الطلاب التوقعات من خلال قدرتهم على قراءة وتحليل الروايات الخيالية والدراما والشعر.

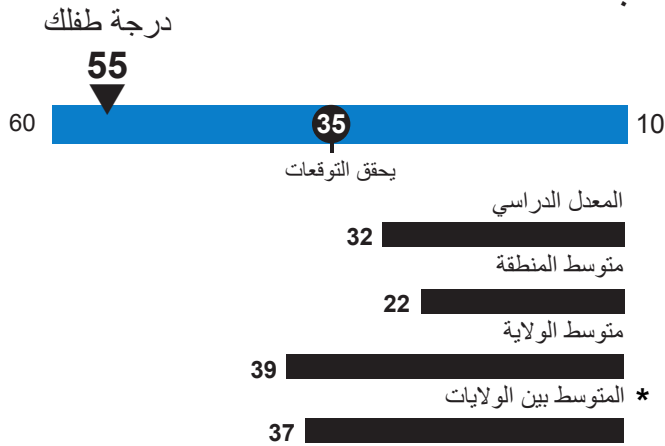
النصوص الإعلامية

أداء طفلك مُشابه لأداء الطلاب الذين لم يحققوا التوقعات بعد أو حققوا جزئياً. يُحقّق الطلاب التوقعات من خلال قدرتهم على قراءة وتحليل الروايات الواقعية، والتاريخ، والعلوم والآداب.

المفردات

أداء طفلك مُشابه لأداء الطلاب الذين حققوا التوقعات أو فاقوها. يُحقّق الطلاب التوقعات من خلال قدرتهم على استغلال السياق لتحديد معاني الكلمات والعبارات.

الكتابة



التعبير والإنشاء

أداء طفلك مُشابه لأداء الطلاب الذين حققوا التوقعات أو فاقوها. يُحقّق الطلاب التوقعات من خلال إظهارهم القدرة على تركيب جمل مفيدة، بالاستعانة بالتفاصيل التي سبق وأن قرأوها.

المعرفة والاستعانة بقواعد اللغة

أداء طفلك مُشابه لأداء الطلاب الذين حققوا التوقعات أو فاقوها. يُحقّق الطلاب التوقعات من خلال قدرتهم على الإنشاء باستخدام القواعد القياسية للغة الانجليزية.

رائع

أداء طفلك في نفس الاختبار كان كالطلاب الذين:

لم يحققوا التوقعات أو حققوا التوقعات جزئياً

يقارب التوقعات

حققوا التوقعات أو فاقوها

+ ما اختبارات الجاهزية للمرحلة الجامعية والمهنية (PARCC)؟ هي الاختبارات التي تحدد مستوى إتقان الطلاب لمادتي آداب/قراءة وكتابة اللغة الإنجليزية والرياضيات المتناسبتين مع مستوى الصف. يتأهل الطلاب الذين حققوا التوقعات أو فاقوها للمرحلة أو الدورة التالية، ومن ثم، للمرحلة الجامعية والمهنية. تشمل الاختبارات أسئلة تقيس المهارات والمعارف الأساسية لدى طفلك، وتستلزم من الطلاب التفكير الناقد، وحل المسائل، وتعليل أو شرح إجاباتهم. يعد الاختبار أحد الطرق المتعددة التي تساعد الآباء والمدرسين في إدراك مدى جودة ما يتعلمه الطفل.

كيف تستغل مدرسة طفلي نتائج الاختبار؟ توفر نتائج الاختبار لمدرس/مدرسة طفلك معلومات عن أدائه/أدائها الأكاديمي؟ كما توفر النتائج لمدرستكم ومنطقة المدرسة معلومات هامة تساهم في إدخال تحسينات على البرنامج التعليمي وعلى عملية التدريس.

لمزيد من التفاصيل حول كيفية مساعدة طفلك، والاطلاع على الأسئلة الفعلية لاختبار الجاهزية للمرحلة الجامعية والمهنية ودليل اختبارات الطفل المبدع للآباء، يرجى زيارة الموقع UnderstandTheScore.org.

تقرير تقييم آداب /قراءة وكتابة اللغة الإنجليزية، 2015-2016

كيف تستخدم هذا التقرير؟

- سل مدرسي طفلك :
ما مواطن القوى الأكاديمية لدى طفلي وما المواطن التي تحتاج إلى تحسين؟
- كيف ستستخدمون نتائج تلك الاختبارات لمساعدة طفلي في تطوير مستواه خلال هذا العام الدراسي؟

يبين هذا التقرير ما إذا كان الاسم الأول قد حقق التوقعات المطلوبة من الصف الدراسي وما إذا كان في طريقه للمرحلة التالية. يعد هذا التقييم من المعايير التي تقيس مستوى الأداء الأكاديمي لطفلك.

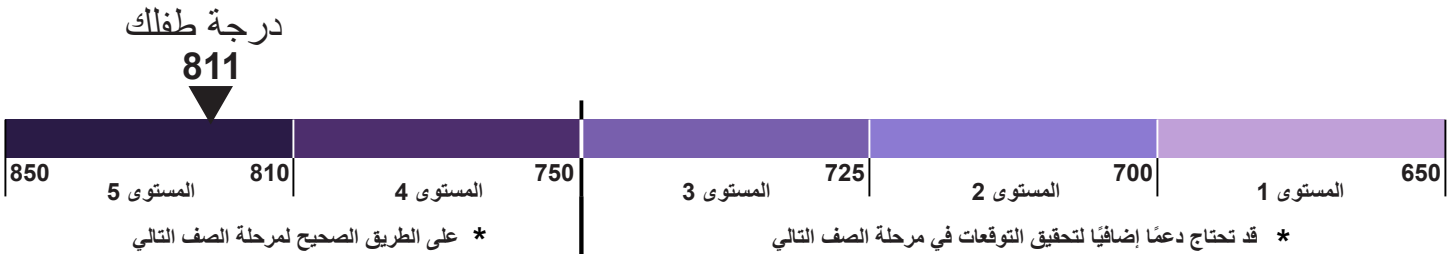
لمعرفة المزيد عن الاختبار ولمطالعة عينة من الأسئلة والاختبارات العملية، زر الموقع UnderstandTheScore.org.

انظر الجانب 2 من هذا التقرير للحصول على معلومات تخص أداء طفلك في القراءة والكتابة.

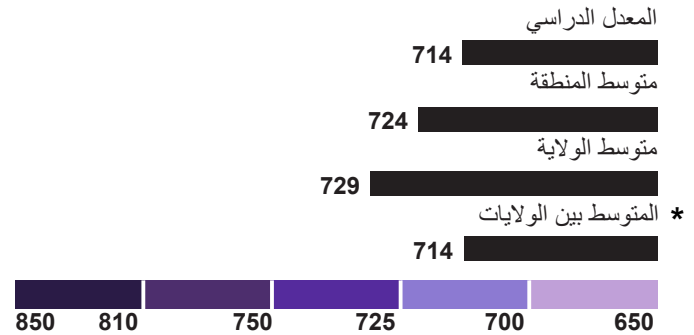
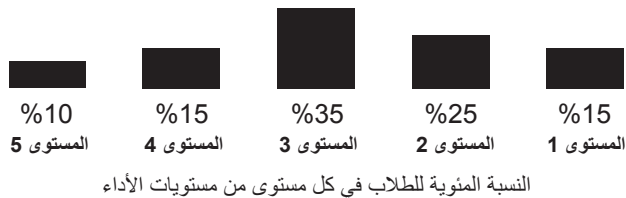
ماذا عن الأداء الإجمالي للاسم الأول؟

مستوى الأداء 5

- المستوى 5 يفوق التوقعات
- المستوى 4 يحقق التوقعات
- المستوى 3 يقارب التوقعات
- المستوى 2 يحقق التوقعات جزئياً
- المستوى 1 لم يحقق التوقعات بعد



كيف كان أداء الطلاب في اختبار البيانات المقفلة الذي أجرته الولاية



* نسبة تحسن الطالب

نتائج طفلك لهذا العام هي نفسها أو أفضل بنسبة 16% من الطلاب المشاركين في اختبار البيانات المقفلة الذي تجريه الولاية والذين أحرزوا نتائج مشابهة لطفلك في تقييم 2014-15

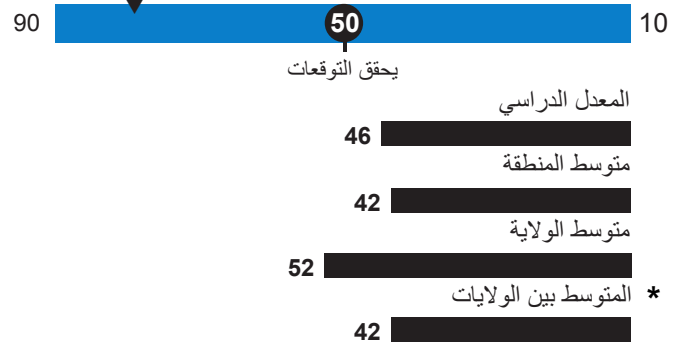
* يضاف أو يطرح من المتوسط المحتمل للدرجات الكلية للطلاب في هذا الاختبار 5.3 نقطة. وهذا هو مقدار التغير المتوقع حدوثه في نتيجة طفلك إذا أعيد له/لها الاختبار عدة مرات. ولا ينبغي المبالغة في تفسير الفروق الصغيرة في الدرجات.

ما مستوى أداء طفلك في القراءة والكتابة؟

القراءة

درجة طفلك

79



النصوص الأدبية

أداء طفلك مُشابه لأداء الطلاب الذين حققوا التوقعات أو فاقوها. يُحقّق الطلاب التوقعات من خلال قدرتهم على قراءة وتحليل الروايات الخيالية والدراما والشعر.

النصوص الإعلامية

أداء طفلك مُشابه لأداء الطلاب الذين حققوا التوقعات أو فاقوها. يُحقّق الطلاب التوقعات من خلال قدرتهم على قراءة وتحليل الروايات الواقعية، والتاريخ، والعلوم والأدب.

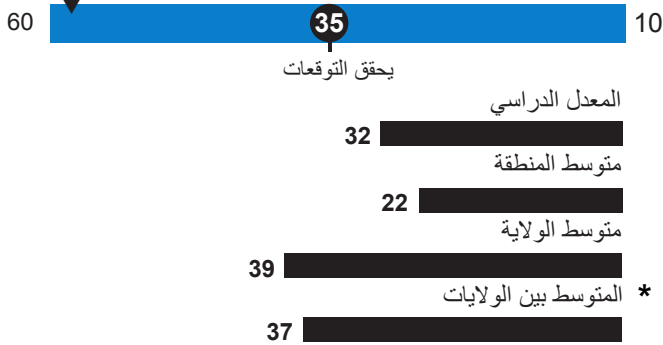
المفردات

أداء طفلك مُشابه لأداء الطلاب الذين حققوا التوقعات أو فاقوها. يُحقّق الطلاب التوقعات من خلال قدرتهم على استغلال السياق لتحديد معاني الكلمات والعبارات.

الكتابة

درجة طفلك

58



التعبير والإنشاء

أداء طفلك مُشابه لأداء الطلاب الذين حققوا التوقعات أو فاقوها. يُحقّق الطلاب التوقعات من خلال إظهارهم القدرة على تركيب جمل مفيدة، بالاستعانة بالتفاصيل التي سبق وأن قرأوها.

المعرفة والاستعانة بقواعد اللغة

أداء طفلك مُشابه لأداء الطلاب الذين حققوا التوقعات أو فاقوها. يُحقّق الطلاب التوقعات من خلال قدرتهم على الإنشاء باستخدام القواعد القياسية للغة الانجليزية.

رائع

أداء طفلك في نفس الاختبار كان كالطلاب الذين:

لم يحققوا التوقعات أو حققوا التوقعات جزئياً

يقارب التوقعات

حققوا التوقعات أو فاقوها

+ ما اختبارات الجاهزية للمرحلة الجامعية والمهنية (PARCC)؟ هي الاختبارات التي تحدد مستوى إتقان الطلاب لمادتي أدب/قراءة وكتابة اللغة الإنجليزية والرياضيات المتناسبتين مع مستوى الصف. يتأهل الطلاب الذين حققوا التوقعات أو فاقوها للمرحلة أو الدورة التالية، ومن ثم، للمرحلة الجامعية والمهنية. تشمل الاختبارات أسئلة تقيس المهارات والمعارف الأساسية لدى طفلك، وتستلزم من الطلاب التفكير الناقد، وحل المسائل، وتعليل أو شرح إجاباتهم. يعد الاختبار أحد الطرق المتعددة التي تساعد الآباء والمدرسين في إدراك مدى جودة ما يتعلمه الطفل.

كيف تستغل مدرسة طفلي نتائج الاختبار؟ توفر نتائج الاختبار لمدرس/مدرسة طفلك معلومات عن أدائه/أدائها الأكاديمي؟ كما توفر النتائج لمدرستكم ومنطقة المدرسة معلومات هامة تساهم في إدخال تحسينات على البرنامج التعليمي وعلى عملية التدريس.

لمزيد من التفاصيل حول كيفية مساعدة طفلك، والاطلاع على الأسئلة الفعلية لاختبار الجاهزية للمرحلة الجامعية والمهنية ودليل اختبارات الطفل المبدع للآباء، يرجى زيارة الموقع UnderstandTheScore.org.

تقرير تقييم آداب /قراءة وكتابة اللغة الإنجليزية، 2015-2016

كيف تستخدم هذا التقرير؟

سل مدرسي طفلك :

- ما مواطن القوى الأكاديمية لدى طفلي وما المواطن التي تحتاج إلى تحسين؟
- كيف ستستخدمون نتائج تلك الاختبارات لمساعدة طفلي في تطوير مستواه خلال هذا العام الدراسي؟

يبين هذا التقرير ما إذا كان الاسم الأول قد حقق التوقعات المطلوبة من الصف الدراسي وما إذا كان في طريقه للمرحلة التالية. يعد هذا التقييم من المعايير التي تقيس مستوى الأداء الأكاديمي لطفلك.

لمعرفة المزيد عن الاختبار ولمطالعة عينة من الأسئلة والاختبارات العملية، زر الموقع

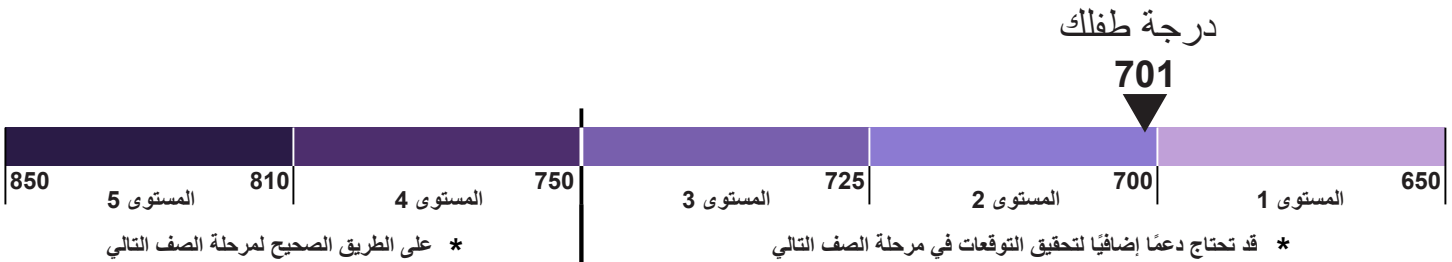
UnderstandTheScore.org.

انظر الجانب 2 من هذا التقرير للحصول على معلومات تخص أداء طفلك في القراءة والكتابة.

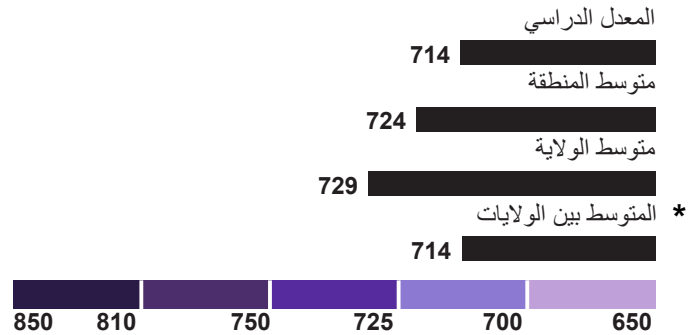
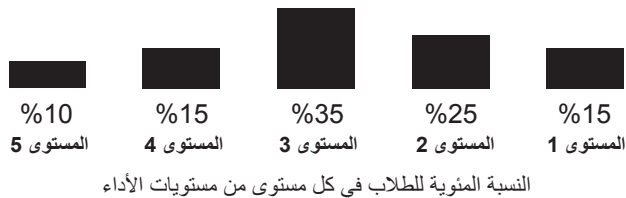
ماذا عن الأداء الإجمالي للاسم الأول؟

مستوى الأداء 2

- المستوى 5 يفوق التوقعات
- المستوى 4 يحقق التوقعات
- المستوى 3 يقارب التوقعات
- المستوى 2 يحقق التوقعات جزئياً
- المستوى 1 لم يحقق التوقعات بعد



كيف كان أداء الطلاب في اختبار البيانات المقلدة الذي أجرته الولاية



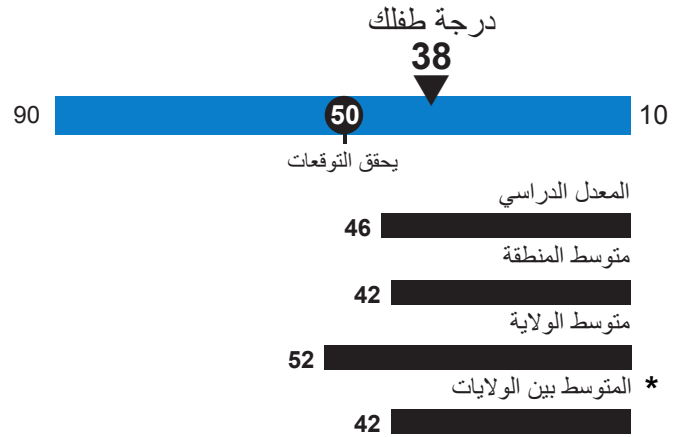
* نسبة تحسن الطالب

نتائج طفلك لهذا العام هي نفسها أو أفضل بنسبة 16% من الطلاب المشاركين في اختبار البيانات المقلدة الذي تجريه الولاية والذين أحرزوا نتائج مشابهة لطفلك في تقييم 2014-15

* يضاف أو يطرح من المتوسط المحتمل للدرجات الكلية للطلاب في هذا الاختبار 2.3 نقطة. وهذا هو مقدار التغير المتوقع حدوثه في نتيجة طفلك إذا أعيد له/لها الاختبار عدة مرات. ولا ينبغي المبالغة في تفسير الفروق الصغيرة في الدرجات.

ما مستوى أداء طفلك في القراءة والكتابة؟

القراءة



النصوص الأدبية

أداء طفلك مُشابه لأداء الطلاب الذين حققوا التوقعات أو فاقوها. يُحقّق الطلاب التوقعات من خلال قدرتهم على قراءة وتحليل الروايات الخيالية والدراما والشعر.

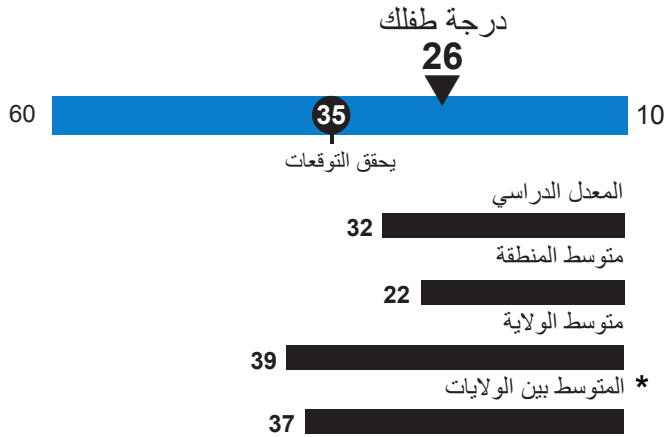
النصوص الإعلامية

أداء طفلك مُشابه لأداء الطلاب الذين لم يحققوا التوقعات بعد أو حققوا جزئياً. يُحقّق الطلاب التوقعات من خلال قدرتهم على قراءة وتحليل الروايات الواقعية، والتاريخ، والعلوم والآداب.

المفردات

أداء طفلك مُشابه لأداء الطلاب الذين قاربوا تحقيق التوقعات. يُحقّق الطلاب التوقعات من خلال قدرتهم على استغلال السياق لتحديد معاني الكلمات والعبارات.

الكتابة



التعبير والإنشاء

أداء طفلك مُشابه لأداء الطلاب الذين قاربوا تحقيق التوقعات. يُحقّق الطلاب التوقعات من خلال إظهارهم القدرة على تركيب جمل مفيدة، بالاستعانة بالتفاصيل التي سبق وأن قرأوها.

المعرفات والاستعانة بقواعد اللغة

أداء طفلك مُشابه لأداء الطلاب الذين لم يحققوا التوقعات بعد أو حققوا جزئياً. يُحقّق الطلاب التوقعات من خلال قدرتهم على الإنشاء باستخدام القواعد القياسية للغة الانجليزية.

رائع

أداء طفلك في نفس الاختبار كان كالطلاب الذين:

حققوا التوقعات أو فاقوها

يقارب التوقعات

لم يحققوا التوقعات أو حققوا التوقعات جزئياً

+ ما اختبارات الجاهزية للمرحلة الجامعية والمهنية (PARCC)؟ هي الاختبارات التي تحدد مستوى إتقان الطلاب لمادتي أداب/قراءة وكتابة اللغة الإنجليزية والرياضيات المتناسبتين مع مستوى الصف. يتأهل الطلاب الذين حققوا التوقعات أو فاقوها للمرحلة أو الدورة التالية، ومن ثم، للمرحلة الجامعية والمهنية. تشمل الاختبارات أسئلة تقيس المهارات والمعارف الأساسية لدى طفلك، وتستلزم من الطلاب التفكير الناقد، وحل المسائل، وتعليل أو شرح إجاباتهم. يعد الاختبار أحد الطرق المتعددة التي تساعد الآباء والمدرسين في إدراك مدى جودة ما يتعلمه الطفل.

كيف تستغل مدرسة طفلي نتائج الاختبار؟ توفر نتائج الاختبار لمدرس/مدرسة طفلك معلومات عن أدائه/أدائها الأكاديمي؟ كما توفر النتائج لمدرستكم ومنطقة المدرسة معلومات هامة تساهم في إدخال تحسينات على البرنامج التعليمي وعلى عملية التدريس.

لمزيد من التفاصيل حول كيفية مساعدة طفلك، والاطلاع على الأسئلة الفعلية لاختبار الجاهزية للمرحلة الجامعية والمهنية ودليل اختبارات الطفل المبدع للآباء، يرجى زيارة الموقع UnderstandTheScore.org.

تقرير تقييم آداب /قراءة وكتابة اللغة الإنجليزية، 2015-2016

كيف تستخدم هذا التقرير؟

- سل مدرسي طفلك :
ما مواطن القوي الأكاديمية لدى طفلي وما المواطن التي تحتاج إلى تحسين؟
- كيف ستستخدمون نتائج تلك الاختبارات لمساعدة طفلي في تطوير مستواه خلال هذا العام الدراسي؟

يبين هذا التقرير ما إذا كان الاسم الأول قد حقق التوقعات المطلوبة من الصف الدراسي وكذلك ما إذا كان في طريقه للمرحلة التالية. يعد هذا التقييم من المعايير التي تقيس مستوى الأداء الأكاديمي لطفلك.

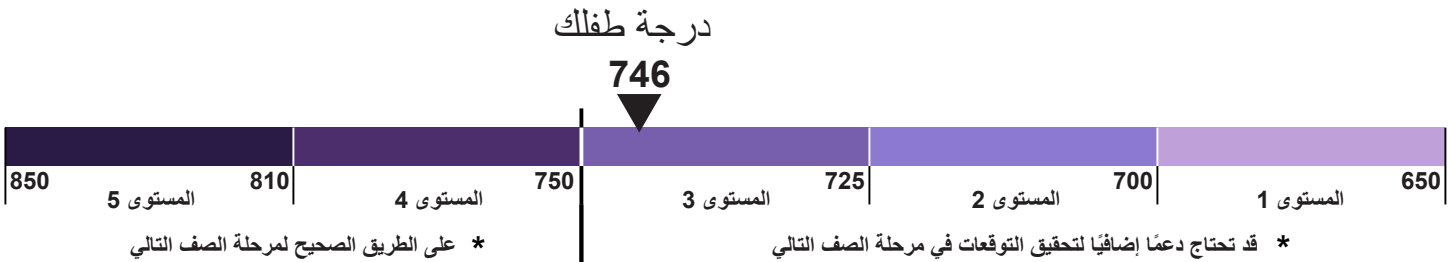
لمعرفة المزيد عن الاختبار ولمطالعة عينة من الأسئلة والاختبارات العملية، زر الموقع UnderstandTheScore.org.

انظر الجانب 2 من هذا التقرير للحصول على معلومات تخص أداء طفلك في القراءة والكتابة.

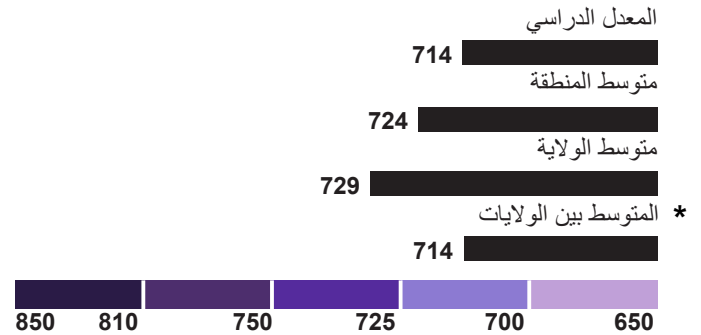
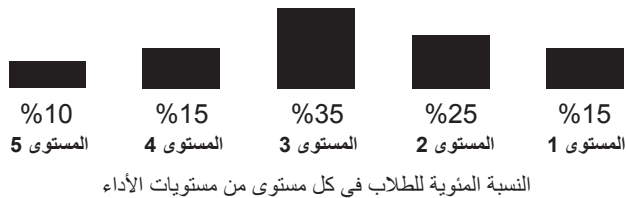
ماذا عن الأداء الإجمالي للاسم الأول؟

مستوى الأداء 3

- المستوى 5 يفوق التوقعات
- المستوى 4 يحقق التوقعات
- المستوى 3 يقارب التوقعات
- المستوى 2 يحقق التوقعات جزئياً
- المستوى 1 لم يحقق التوقعات بعد



كيف كان أداء الطلاب في اختبار البيانات المقلمة الذي أجرته الولاية



* نسبة تحسن الطالب

نتائج طفلك لهذا العام هي نفسها أو أفضل بنسبة 16% من الطلاب المشاركين في اختبار البيانات المقلمة الذي تجريه الولاية والذين أحرزوا نتائج مشابهة لطفلك في تقييم 2014-15

* يضاف أو يطرح من المتوسط المحتمل للدرجات الكلية للطلاب في هذا الاختبار 6.3 نقطة. وهذا هو مقدار التغير المتوقع حدوثه في نتيجة طفلك إذا أعيد له/لها الاختبار عدة مرات. ولا ينبغي المبالغة في تفسير الفروق الصغيرة في الدرجات.

ما مستوى أداء طفلك في القراءة والكتابة؟

القراءة

درجة طفلك

55

90 10

يحقق التوقعات

المعدل الدراسي

46

متوسط المنطقة

42

متوسط الولاية

52

* المتوسط بين الولايات

42

النصوص الأدبية

أداء طفلك مُشابه لأداء الطلاب الذين حققوا التوقعات أو فاقوها. يُحقق الطلاب التوقعات من خلال قدرتهم على قراءة وتحليل الروايات الخيالية والدراما والشعر.

النصوص الإعلامية

أداء طفلك مُشابه لأداء الطلاب الذين قاربوا تحقيق التوقعات. يُحقق الطلاب التوقعات من خلال قدرتهم على قراءة وتحليل الروايات الواقعية، والتاريخ، والعلوم والآداب.

المفردات

أداء طفلك مُشابه لأداء الطلاب الذين لم يحققوا التوقعات بعد أو حققوا جزئياً. يُحقق الطلاب التوقعات من خلال قدرتهم على استغلال السياق لتحديد معاني الكلمات والعبارات.

الكتابة

درجة طفلك

32

60 10

يحقق التوقعات

المعدل الدراسي

32

متوسط المنطقة

22

متوسط الولاية

39

* المتوسط بين الولايات

37

التعبير والإنشاء

أداء طفلك مُشابه لأداء الطلاب الذين قاربوا تحقيق التوقعات. يُحقق الطلاب التوقعات من خلال إظهارهم القدرة على تركيب جمل مفيدة، بالاستعانة بالتفاصيل التي سبق وأن قرأوها.

المعرفة والاستعانة بقواعد اللغة

أداء طفلك مُشابه لأداء الطلاب الذين حققوا التوقعات أو فاقوها. يُحقق الطلاب التوقعات من خلال قدرتهم على الإنشاء باستخدام القواعد القياسية للغة الانجليزية.

رائع

أداء طفلك في نفس الاختبار كان كالطلاب الذين:

لم يحققوا التوقعات أو حققوا التوقعات جزئياً



يقارب التوقعات



حققوا التوقعات أو فاقوها



+ ما اختبارات الجاهزية للمرحلة الجامعية والمهنية (PARCC)؟ هي الاختبارات التي تحدد مستوى إتقان الطلاب لمادتي آداب/قراءة وكتابة اللغة الإنجليزية والرياضيات المتناسبتين مع مستوى الصف. يتأهل الطلاب الذين حققوا التوقعات أو فاقوها للمرحلة أو الدورة التالية، ومن ثم، للمرحلة الجامعية والمهنية. تشمل الاختبارات أسئلة تقيس المهارات والمعارف الأساسية لدى طفلك، وتستلزم من الطلاب التفكير الناقد، وحل المسائل، وتعليل أو شرح إجاباتهم. يعد الاختبار أحد الطرق المتعددة التي تساعد الآباء والمدرسين في إدراك مدى جودة ما يتعلمه الطفل.

كيف تستغل مدرسة طفلي نتائج الاختبار؟ توفر نتائج الاختبار لمدرس/مدرسة طفلك معلومات عن أدائه/أدائها الأكاديمي؟ كما توفر النتائج لمدرستكم ومنطقة المدرسة معلومات هامة تساهم في إدخال تحسينات على البرنامج التعليمي وعلى عملية التدريس.

لمزيد من التفاصيل حول كيفية مساعدة طفلك، والاطلاع على الأسئلة الفعلية لاختبار الجاهزية للمرحلة الجامعية والمهنية ودليل اختبارات الطفل المبدع للآباء، يرجى زيارة الموقع UnderstandTheScore.org.

تقرير تقييم آداب /قراءة وكتابة اللغة الإنجليزية، 2015-2016

كيف تستخدم هذا التقرير؟

- سل مدرسي طفلك :
ما مواطن القوي الأكاديمية لدى طفلي وما المواطن التي تحتاج إلى تحسين؟
- كيف ستستخدمون نتائج تلك الاختبارات لمساعدة طفلي في تطوير مستواه خلال هذا العام الدراسي؟

يبين هذا التقرير ما إذا كان الاسم الأول قد حقق التوقعات المطلوبة من الصف الدراسي وكذلك ما إذا كان في طريقه للمرحلة التالية. يعد هذا التقييم من المعايير التي تقيس مستوى الأداء الأكاديمي لطفلك.

لمعرفة المزيد عن الاختبار ولمطالعة عينة من الأسئلة والاختبارات العملية، زر الموقع UnderstandTheScore.org.

انظر الجانب 2 من هذا التقرير للحصول على معلومات تخص أداء طفلك في القراءة والكتابة.

ماذا عن الأداء الإجمالي للاسم الأول؟

مستوى الأداء 4

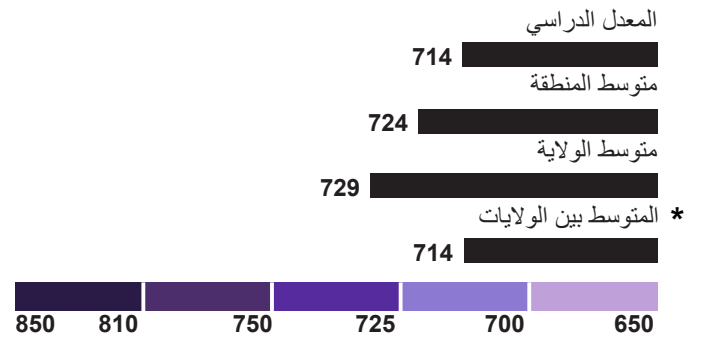
- المستوى 5 يفوق التوقعات
- المستوى 4 يحقق التوقعات
- المستوى 3 يقارب التوقعات
- المستوى 2 يحقق التوقعات جزئياً
- المستوى 1 لم يحقق التوقعات بعد

درجة طفلك

789



كيف كان أداء الطلاب في اختبار البيانات المقلمة الذي أجرته الولاية



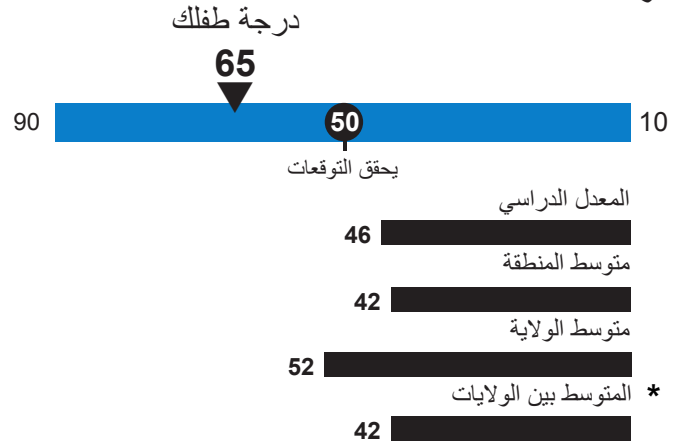
* نسبة تحسن الطالب

نتائج طفلك لهذا العام هي نفسها أو أفضل بنسبة 16% من الطلاب المشاركين في اختبار البيانات المقلمة الذي تجريه الولاية والذين أحرزوا نتائج مشابهة لطفلك في تقييم 2014-15

* يضاف أو يطرح من المتوسط المحتمل للدرجات الكلية للطلاب في هذا الاختبار 7.3 نقطة. وهذا هو مقدار التغيير المتوقع حدوثه في نتيجة طفلك إذا أعيد له/لها الاختبار عدة مرات. ولا ينبغي المبالغة في تفسير الفروق الصغيرة في الدرجات.

ما مستوى أداء طفلك في القراءة والكتابة؟

القراءة



النصوص الأدبية

أداء طفلك مُشابه لأداء الطلاب الذين حققوا التوقعات أو فاقوها. يُحقّق الطلاب التوقعات من خلال قدرتهم على قراءة وتحليل الروايات الخيالية والدراما والشعر.

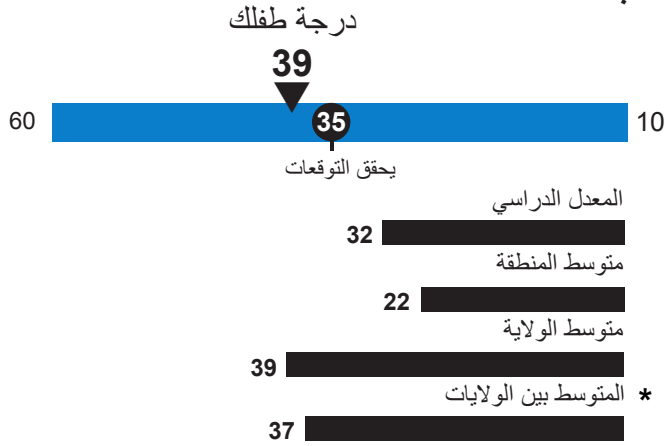
النصوص الإعلامية

أداء طفلك مُشابه لأداء الطلاب الذين حققوا التوقعات أو فاقوها. يُحقّق الطلاب التوقعات من خلال قدرتهم على قراءة وتحليل الروايات الواقعية، والتاريخ، والعلوم والآداب.

المفردات

أداء طفلك مُشابه لأداء الطلاب الذين حققوا التوقعات أو فاقوها. يُحقّق الطلاب التوقعات من خلال قدرتهم على استغلال السياق لتحديد معاني الكلمات والعبارات.

الكتابة



التعبير والإنشاء

أداء طفلك مُشابه لأداء الطلاب الذين لم يحققوا التوقعات بعد أو حققوا جزئياً. يُحقّق الطلاب التوقعات من خلال إظهارهم القدرة على تركيب جمل مفيدة، بالاستعانة بالتفاصيل التي سبق وأن قرأوها.

المعرفة والاستعانة بقواعد اللغة

أداء طفلك مُشابه لأداء الطلاب الذين حققوا التوقعات أو فاقوها. يُحقّق الطلاب التوقعات من خلال قدرتهم على الإنشاء باستخدام القواعد القياسية للغة الانجليزية.

رائع

أداء طفلك في نفس الاختبار كان كالطلاب الذين:

- ↑ حققوا التوقعات أو فاقوها
- ↔ يقارب التوقعات
- ↓ لم يحققوا التوقعات أو حققوا التوقعات جزئياً

+ ما اختبارات الجاهزية للمرحلة الجامعية والمهنية (PARCC)؟ هي الاختبارات التي تحدد مستوى إتقان الطلاب لمادتي آداب/قراءة وكتابة اللغة الإنجليزية والرياضيات المتناسبتين مع مستوى الصف. يتأهل الطلاب الذين حققوا التوقعات أو فاقوها للمرحلة أو الدورة التالية، ومن ثم، للمرحلة الجامعية والمهنية. تشمل الاختبارات أسئلة تقيس المهارات والمعارف الأساسية لدى طفلك، وتستلزم من الطلاب التفكير الناقد، وحل المسائل، وتعليل أو شرح إجاباتهم. يعد الاختبار أحد الطرق المتعددة التي تساعد الآباء والمدرسين في إدراك مدى جودة ما يتعلمه الطفل.

كيف تستغل مدرسة طفلي نتائج الاختبار؟ توفر نتائج الاختبار لمدرس/مدرسة طفلك معلومات عن أدائه/أدائها الأكاديمي؟ كما توفر النتائج لمدرستكم ومنطقة المدرسة معلومات هامة تساهم في إدخال تحسينات على البرنامج التعليمي وعلى عملية التدريس.

لمزيد من التفاصيل حول كيفية مساعدة طفلك، والاطلاع على الأسئلة الفعلية لاختبار الجاهزية للمرحلة الجامعية والمهنية ودليل اختبارات الطفل المبدع للآباء، يرجى زيارة الموقع UnderstandTheScore.org.

تقرير تقييم الرياضيات، 2015-2016

كيف تستخدم هذا التقرير؟

سل مدرسي طفلك :

- ما مواطن القوى الأكاديمية لدى طفلي وما المواطن التي تحتاج إلى تحسين؟
- كيف ستستخدمون نتائج تلك الاختبارات لمساعدة طفلي في تطوير مستواه خلال هذا العام الدراسي؟

يبين هذا التقرير ما إذا كان الاسم الأول قد حقق التوقعات المطلوبة من الصف الدراسي وما إذا كان في طريقه للمرحلة التالية. **بعد هذا التقييم من المعايير التي تقيس مستوى الأداء الأكاديمي لطفلك.**

لمعرفة المزيد عن الاختبار ولمطالعة عينة من الأسئلة والاختبارات العملية، زر الموقع

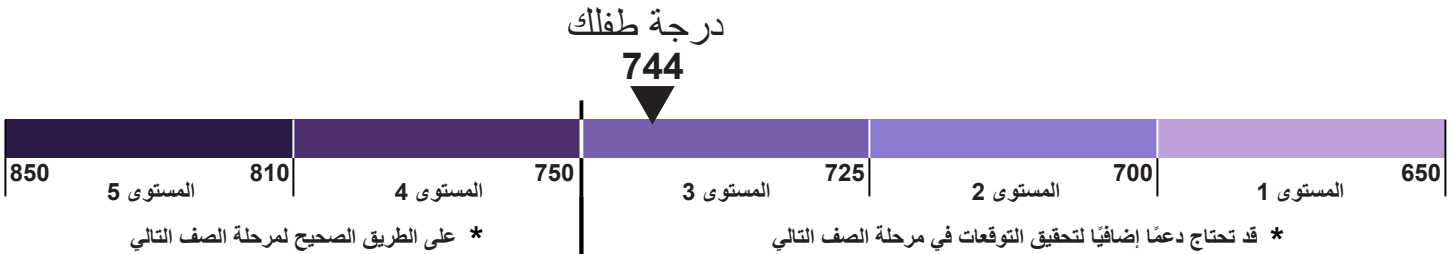
UnderstandTheScore.org.

انظر الجانب 2 من هذا التقرير للحصول على معلومات تخص أداء طفلك في الرياضيات.

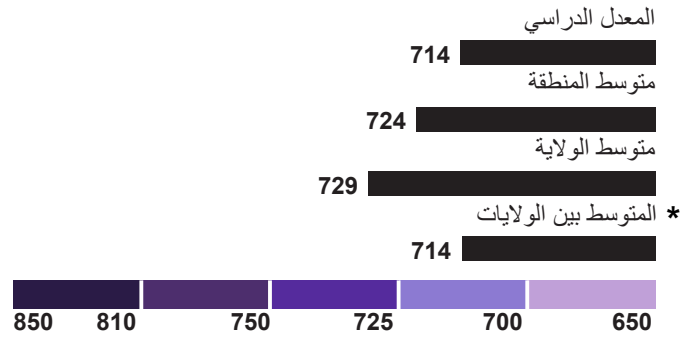
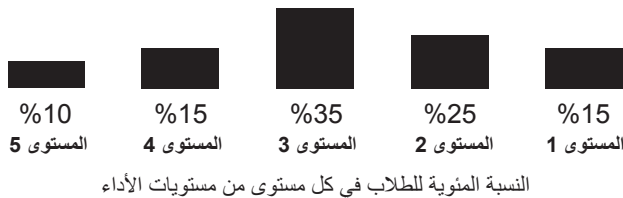
ماذا عن الأداء الإجمالي للاسم الأول؟

مستوى الأداء 3

- المستوى 5 يفوق التوقعات
- المستوى 4 يحقق التوقعات
- المستوى 3 يقارب التوقعات
- المستوى 2 يحقق التوقعات جزئياً
- المستوى 1 لم يحقق التوقعات بعد



كيف كان أداء الطلاب في اختبار البيانات المقلمة الذي أجرته الولاية



* يضاف أو يطرح من المتوسط المحتمل للدرجات الكلية للطلاب في هذا الاختبار 4.3 نقطة. وهذا هو مقدار التغير المتوقع حدوثه في نتيجة طفلك إذا أعيد له/لها الاختبار عدة مرات. ولا ينبغي المبالغة في تفسير الفروق الصغيرة في الدرجات.

المحتوى الرئيسي



أداء طفلك مُشابه لأداء الطلاب الذين **حققوا التوقعات أو فاقوها**. يحقق الطلاب التوقعات من خلال حل المسائل التي تتطلب فهم الضرب والقسمة، والمساحة، والقياس، والكسور البسيطة.

التعبير عن الاستنتاج الرياضي



أداء طفلك مُشابه لأداء الطلاب الذين لم يحققوا التوقعات بعد أو حققوا جزئيًا. يحقق الطلاب التوقعات من خلال صياغة وتعليل حلول رياضية منطقية وتحليل وتصحيح استنتاجات الآخرين.

المحتوى الإضافي المساند



أداء طفلك مُشابه لأداء الطلاب الذين **حققوا التوقعات أو فاقوها**. يحقق الطلاب التوقعات من خلال حل المسائل التي تتطلب قياس المحيط، والقيمة المكانية، والأشكال الهندسية وتمثيل البيانات.

النمذجة والتطبيق



أداء طفلك مُشابه لأداء الطلاب الذين قاربوا تحقيق التوقعات. يحقق الطلاب التوقعات من خلال حل المسائل الواقعية، وعرض وحل المسائل التي بها رموز، والاستنتاج الكمي والاستخدام الاستراتيجي للأدوات المناسبة.

رابع

أداء طفلك في نفس الاختبار كان كالطلاب الذين:

لم يحققوا التوقعات أو حققوا التوقعات جزئيًا



يقارب التوقعات



حققوا التوقعات أو فاقوها



+ ما اختبارات الجاهزية للمرحلة الجامعية والمهنية (PARCC)؟ هي الاختبارات التي تحدد مستوى إتقان الطلاب لمادتي أدب/قراءة وكتابة اللغة الإنجليزية والرياضيات المتناسبتين مع مستوى الصف. يتأهل الطلاب الذين حققوا التوقعات أو فاقوها للمرحلة أو الدورة التالية، ومن ثم، للمرحلة الجامعية والمهنية. تشمل الاختبارات أسئلة تقيس المهارات والمعارف الأساسية لدى طفلك، وتستلزم من الطلاب التفكير الناقد، وحل المسائل، وتعليل أو شرح إجاباتهم. يعد الاختبار أحد الطرق المتعددة التي تساعد الآباء والمدرسين في إدراك مدى جودة ما يتعلمه الطفل.

كيف تستغل مدرسة طفلي نتائج الاختبار؟ توفر نتائج الاختبار لمدرس/مدرسة طفلك معلومات عن أدائه/أدائها الأكاديمي؟ كما توفر النتائج لمدرستكم ومنطقة المدرسة معلومات هامة تساهم في إدخال تحسينات على البرنامج التعليمي وعلى عملية التدريس.

لمزيد من التفاصيل حول كيفية مساعدة طفلك، والاطلاع على الأسئلة الفعلية لاختبار الجاهزية للمرحلة الجامعية والمهنية ودليل اختبارات الطفل المبدع للآباء، يرجى زيارة الموقع UnderstandTheScore.org.

تقرير تقييم الرياضيات، 2015-2016

كيف تستخدم هذا التقرير؟

- سل مدرسي طفلك :
• ما مواطن القوى الأكاديمية لدى طفلي وما المواطن التي تحتاج إلى تحسين؟
- كيف ستستخدمون نتائج تلك الاختبارات لمساعدة طفلي في تطوير مستواه خلال هذا العام الدراسي؟

يبين هذا التقرير ما إذا كان الاسم الأول قد حقق التوقعات المطلوبة من الصف الدراسي وما إذا كان في طريقه للمرحلة التالية. يعد هذا التقييم من المعايير التي تقيس مستوى الأداء الأكاديمي لطفلك.

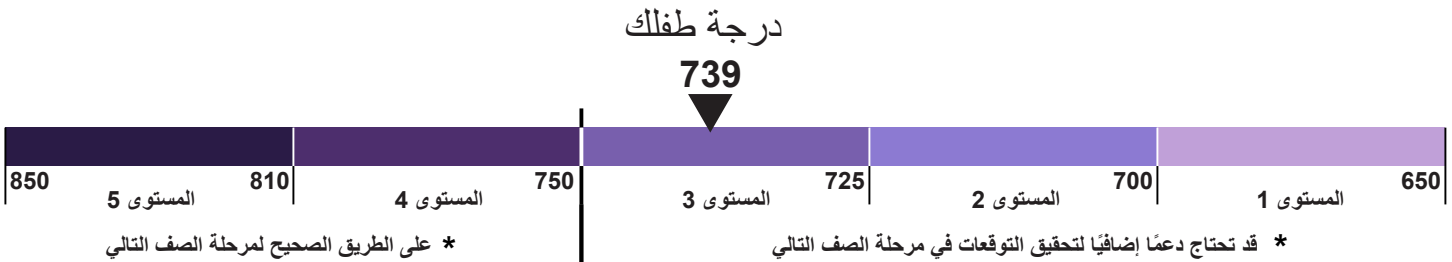
لمعرفة المزيد عن الاختبار ولمطالعة عينة من الأسئلة والاختبارات العملية، زر الموقع UnderstandTheScore.org.

انظر الجانب 2 من هذا التقرير للحصول على معلومات تخص أداء طفلك في الرياضيات.

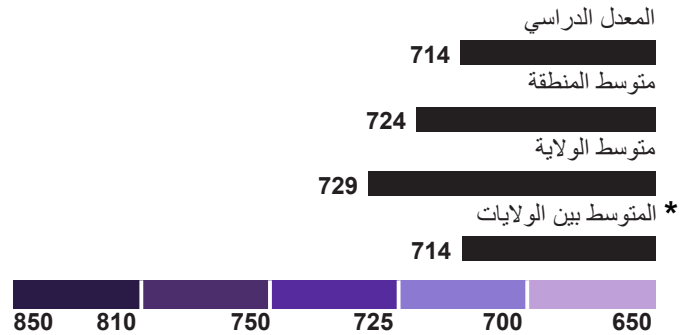
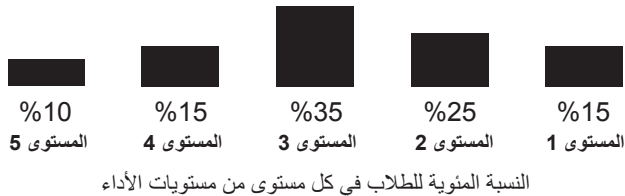
ماذا عن الأداء الإجمالي للاسم الأول؟

مستوى الأداء 3

- المستوى 5 يفوق التوقعات
- المستوى 4 يحقق التوقعات
- المستوى 3 يقارب التوقعات
- المستوى 2 يحقق التوقعات جزئياً
- المستوى 1 لم يحقق التوقعات بعد



كيف كان أداء الطلاب في اختبار البيانات المقلمة الذي أجرته الولاية



* نسبة تحسن الطالب

نتائج طفلك لهذا العام هي نفسها أو أفضل بنسبة 16% من الطلاب المشاركين في اختبار البيانات المقلمة الذي تجريه الولاية والذين أحرزوا نتائج مشابهة لطفلك في تقييم 2014-15

* يضاف أو يطرح من المتوسط المحتمل للدرجات الكلية للطلاب في هذا الاختبار 4.3 نقطة. وهذا هو مقدار التغير المتوقع حدوثه في نتيجة طفلك إذا أعيد له/لها الاختبار عدة مرات. ولا ينبغي المبالغة في تفسير الفروق الصغيرة في الدرجات.

المحتوى الرئيسي



أداء طفلك مُشابه لأداء الطلاب الذين **حققوا التوقعات أو فاقوها**. يحقق الطلاب التوقعات من خلال حل المسائل التي تتطلب الجمع، والطرح والضرب والقسمة، والقيمة المكانية، ومقارنة الكسور، وإضافة وطرح الكسور التي لها نفس المقامات.

التعبير عن الاستنتاج الرياضي



أداء طفلك مُشابه لأداء الطلاب الذين قاربوا تحقيق التوقعات. يحقق الطلاب التوقعات من خلال صياغة وتعليل حلول رياضية منطقية وتحليل وتصحيح استنتاجات الآخرين.

المحتوى الإضافي المساند



أداء طفلك مُشابه لأداء الطلاب الذين **لم يحققوا التوقعات بعد أو حققوا جزئياً**. يحقق الطلاب التوقعات من خلال حل المسائل التي تتضمن أنماط عديدة وشكلية، وتحويل القياسات البسيطة، وقياس الزوايا، وتصنيف الأشكال الهندسية، وتمثيل البيانات.

النمذجة والتطبيق



أداء طفلك مُشابه لأداء الطلاب الذين **حققوا التوقعات أو فاقوها**. يحقق الطلاب التوقعات من خلال حل المسائل الواقعية، وعرض وحل المسائل التي بها رموز، والاستنتاج الكمي والاستخدام الاستراتيجي للأدوات المناسبة.

رابع

أداء طفلك في نفس الاختبار كان كالطلاب الذين:

لم يحققوا التوقعات أو حققوا التوقعات جزئياً



يقارب التوقعات



حققوا التوقعات أو فاقوها



+ ما اختبارات الجاهزية للمرحلة الجامعية والمهنية (PARCC)؟ هي الاختبارات التي تحدد مستوى إتقان الطلاب لمادتي آداب/قراءة وكتابة اللغة الإنجليزية والرياضيات المتناسبتين مع مستوى الصف. يتأهل الطلاب الذين حققوا التوقعات أو فاقوها للمرحلة أو الدورة التالية، ومن ثم، للمرحلة الجامعية والمهنية. تشمل الاختبارات أسئلة تقيس المهارات والمعارف الأساسية لدى طفلك، وتتنافس من الطلاب التفكير الناقد، وحل المسائل، وتعليل أو شرح إجاباتهم. يعد الاختبار أحد الطرق المتعددة التي تساعد الآباء والمدرسين في إدراك مدى جودة ما يتعلمه الطفل.

كيف تستغل مدرسة طفلي نتائج الاختبار؟ توفر نتائج الاختبار لمدرس/مدرسة طفلك معلومات عن أدائه/أدائها الأكاديمي؟ كما توفر النتائج لمدرستكم ومنطقة المدرسة معلومات هامة تساهم في إدخال تحسينات على البرنامج التعليمي وعلى عملية التدريس.

لمزيد من التفاصيل حول كيفية مساعدة طفلك، والاطلاع على الأسئلة الفعلية لاختبار الجاهزية للمرحلة الجامعية والمهنية ودليل اختبارات الطفل المبدع للآباء، يرجى زيارة الموقع UnderstandTheScore.org.

تقرير تقييم الرياضيات، 2015-2016

كيف تستخدم هذا التقرير؟

- سل مدرسي طفلك :
- ما مواطن القوى الأكاديمية لدى طفلي وما المواطن التي تحتاج إلى تحسين؟
 - كيف ستستخدمون نتائج تلك الاختبارات لمساعدة طفلي في تطوير مستواه خلال هذا العام الدراسي؟

يبين هذا التقرير ما إذا كان الاسم الأول قد حقق التوقعات المطلوبة من الصف الدراسي وما إذا كان في طريقه للمرحلة التالية. يعد هذا التقييم من المعايير التي تقيس مستوى الأداء الأكاديمي لطفلك.

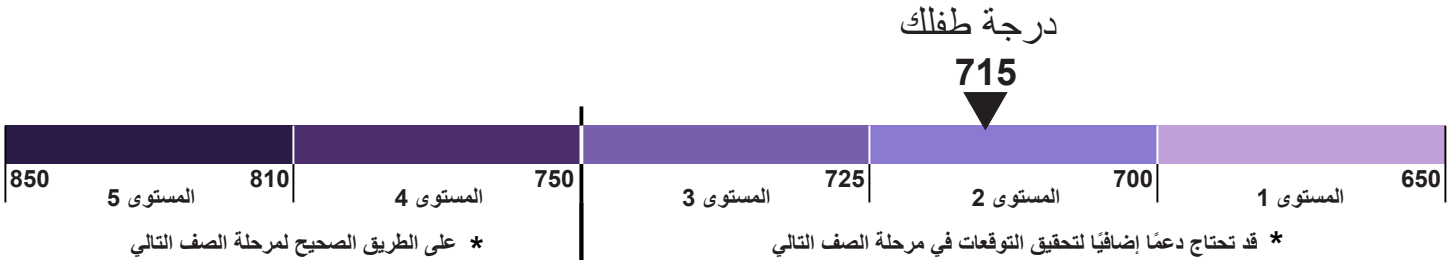
لمعرفة المزيد عن الاختبار ولمطالعة عينة من الأسئلة والاختبارات العملية، زر الموقع UnderstandTheScore.org.

انظر الجانب 2 من هذا التقرير للحصول على معلومات تخص أداء طفلك في الرياضيات.

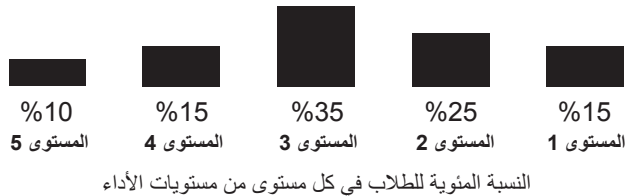
ماذا عن الأداء الإجمالي للاسم الأول؟

مستوى الأداء 2

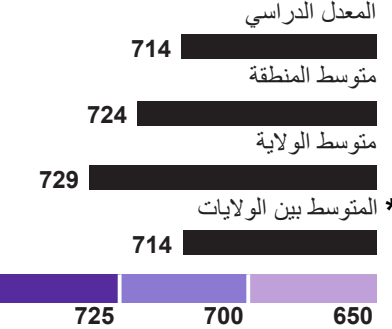
- المستوى 5 يفوق التوقعات
- المستوى 4 يحقق التوقعات
- المستوى 3 يقارب التوقعات
- المستوى 2 يحقق التوقعات جزئيًا
- المستوى 1 لم يحقق التوقعات بعد



كيف كان أداء الطلاب في اختبار البيانات المقلدة الذي أجرته الولاية



(لا يصل إلى المعدل الدراسي إلا فئة قليلة من الطلاب)



* نسبة تحسن الطالب

نتائج طفلك لهذا العام هي نفسها أو أفضل بنسبة 16% من الطلاب المشاركين في اختبار البيانات المقلدة الذي تجريه الولاية والذين أحرزوا نتائج مشابهة لطفلك في تقييم 2014-15

* يضاف أو يطرح من المتوسط المحتمل للدرجات الكلية للطلاب في هذا الاختبار 5.3 نقطة. وهذا هو مقدار التغير المتوقع حدوثه في نتيجة طفلك إذا أعيد له/لها الاختبار عدة مرات. ولا ينبغي المبالغة في تفسير الفروق الصغيرة في الدرجات.

المحتوى الرئيسي



أداء طفلك مُشابه لأداء مُشابه لأداء الطلاب الذين قاربوا تحقيق التوقعات. يحقق الطلاب التوقعات من خلال حل المسائل التي تتضمن حجم المنشور، وجمع وطرح وضرب وقسمة الأعداد المكونة من أعداد صحيحة، وعشرية، وكسرية.

التعبير عن الاستنتاج الرياضي



أداء طفلك مُشابه لأداء الطلاب الذين حققوا التوقعات أو فاقوها. يحقق الطلاب التوقعات من خلال صياغة وتعليل حلول رياضية منطقية وتحليل وتصحيح استنتاجات الآخرين.

المحتوى الإضافي المساند



أداء طفلك مُشابه لأداء الطلاب الذين حققوا التوقعات أو فاقوها. يحقق الطلاب التوقعات من خلال حل المسائل التي تتضمن كتابة وتفسير الصيغ العددية، وتحويل القياسات، والرسم البياني للنقاط، وتصنيف الأشكال الهندسية، وتمثيل البيانات.

النمذجة والتطبيق



أداء طفلك مُشابه لأداء الطلاب الذين لم يحققوا التوقعات بعد أو حققوا جزئياً. يحقق الطلاب التوقعات من خلال حل المسائل الواقعية، وعرض وحل المسائل التي بها رموز، والاستنتاج الكمي والاستخدام الاستراتيجي للأدوات المناسبة.

رابع

أداء طفلك في نفس الاختبار كان كالطلاب الذين:

لم يحققوا التوقعات أو حققوا التوقعات جزئياً



يقارب التوقعات



حققوا التوقعات أو فاقوها



+ ما اختبارات الجاهزية للمرحلة الجامعية والمهنية (PARCC)؟ هي الاختبارات التي تحدد مستوى إتقان الطلاب لمادتي آداب/قراءة وكتابة اللغة الإنجليزية والرياضيات المتناسبتين مع مستوى الصف. يتأهل الطلاب الذين حققوا التوقعات أو فاقوها للمرحلة أو الدورة التالية، ومن ثم، للمرحلة الجامعية والمهنية. تشمل الاختبارات أسئلة تقيس المهارات والمعارف الأساسية لدى طفلك، وتستلزم من الطلاب التفكير الناقد، وحل المسائل، وتعليل أو شرح إجاباتهم. يعد الاختبار أحد الطرق المتعددة التي تساعد الآباء والمدرسين في إدراك مدى جودة ما يتعلمه الطفل.

كيف تستغل مدرسة طفلي نتائج الاختبار؟ توفر نتائج الاختبار لمدرس/مدرسة طفلك معلومات عن أدائه/أدائها الأكاديمي؟ كما توفر النتائج لمدرستكم ومنطقة المدرسة معلومات هامة تساهم في إدخال تحسينات على البرنامج التعليمي وعلى عملية التدريس.

لمزيد من التفاصيل حول كيفية مساعدة طفلك، والاطلاع على الأسئلة الفعلية لاختبار الجاهزية للمرحلة الجامعية والمهنية ودليل اختبارات الطفل المبدع للآباء، يرجى زيارة الموقع UnderstandTheScore.org.

تقرير تقييم الرياضيات، 2015-2016

كيف تستخدم هذا التقرير؟

- سأل مدرسي طفلك :
• ما مواطن القوي الأكاديمية لدى طفلي وما المواطن التي تحتاج إلى تحسين؟
- كيف ستستخدمون نتائج تلك الاختبارات لمساعدة طفلي في تطوير مستواه خلال هذا العام الدراسي؟

يبين هذا التقرير ما إذا كان الاسم الأول قد حقق التوقعات المطلوبة من الصف الدراسي وما إذا كان في طريقه للمرحلة التالية. يعد هذا التقييم من المعايير التي تقيس مستوى الأداء الأكاديمي لطفلك.

لمعرفة المزيد عن الاختبار ولمطالعة عينة من الأسئلة والاختبارات العملية، زر الموقع UnderstandTheScore.org.

انظر الجانب 2 من هذا التقرير للحصول على معلومات تخص أداء طفلك في الرياضيات.

ماذا عن الأداء الإجمالي للاسم الأول؟

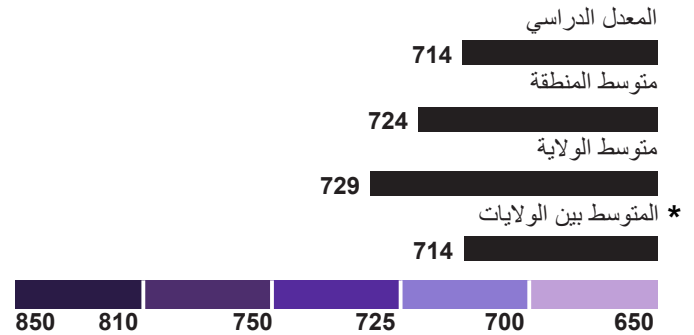
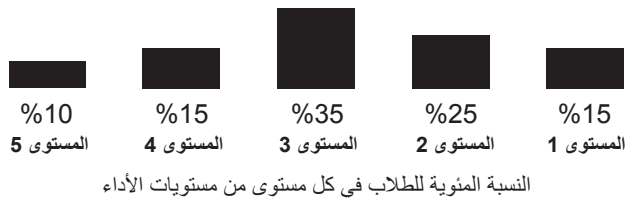
مستوى الأداء 2

- المستوى 5 يفوق التوقعات
- المستوى 4 يحقق التوقعات
- المستوى 3 يقارب التوقعات
- المستوى 2 يحقق التوقعات جزئياً
- المستوى 1 لم يحقق التوقعات بعد

درجة طفلك
722



كيف كان أداء الطلاب في اختبار البيانات المقلدة الذي أجرته الولاية



* نسبة تحسن الطالب

نتائج طفلك لهذا العام هي نفسها أو أفضل بنسبة 16% من الطلاب المشاركين في اختبار البيانات المقلدة الذي تجريه الولاية والذين أحرزوا نتائج مشابهة لطفلك في تقييم 2014-15

* يضاف أو يطرح من المتوسط المحتمل للدرجات الكلية للطلاب في هذا الاختبار 5.3 نقطة. وهذا هو مقدار التغيير المتوقع حدوثه في نتيجة طفلك إذا أعيد له/لها الاختبار عدة مرات. ولا ينبغي المبالغة في تفسير الفروق الصغيرة في الدرجات.

المحتوى الرئيسي



أداء طفلك مُشابه لأداء الطلاب الذين لم يحققوا التوقعات بعد أو حققوها جزئياً. يحقق الطلاب التوقعات من خلال حل المسائل التي تتضمن نسب، ومعدلات، ونسب مئوية، وفهم الأعداد السلبية، ونقاط الرسم البياني، والدالات الخطية البسيطة، والتعبيرات الخطية، والمعادلات الخطية.

التعبير عن الاستنتاج الرياضي



أداء طفلك مُشابه لأداء الطلاب الذين قاربوا تحقيق التوقعات. يحقق الطلاب التوقعات من خلال صياغة وتعليل حلول رياضية منطقية وتحليل وتصحيح استنتاجات الآخرين.

المحتوى الإضافي المساند



أداء طفلك مُشابه لأداء الطلاب الذين لم يحققوا التوقعات بعد أو حققوها جزئياً. يحقق الطلاب التوقعات من خلال حل المسائل التي تتضمن مساحات وأحجام وإحصائيات.

النمذجة والتطبيق



أداء طفلك مُشابه لأداء الطلاب الذين حققوا التوقعات أو فاقوها. يحقق الطلاب التوقعات من خلال حل المسائل الواقعية، وعرض وحل المسائل التي بها رموز، والاستنتاج الكمي والاستخدام الاستراتيجي للأدوات المناسبة.

رابع

أداء طفلك في نفس الاختبار كان كالطلاب الذين:

لم يحققوا التوقعات أو حققوا التوقعات جزئياً



يقارب التوقعات



حققوا التوقعات أو فاقوها



ما اختبارات الجاهزية للمرحلة الجامعية والمهنية (PARCC)؟ هي الاختبارات التي تحدد مستوى إتقان الطلاب لمادتي آداب/قراءة وكتابة اللغة الإنجليزية والرياضيات المتناسبتين مع مستوى الصف. يتأهل الطلاب الذين حققوا التوقعات أو فاقوها للمرحلة أو الدورة التالية، ومن ثم، للمرحلة الجامعية والمهنية. تشمل الاختبارات أسئلة تقيس المهارات والمعارف الأساسية لدى طفلك، وتتنافس من الطلاب التفكير الناقد، وحل المسائل، وتعليل أو شرح إجاباتهم. يعد الاختبار أحد الطرق المتعددة التي تساعد الآباء والمدرسين في إدراك مدى جودة ما يتعلمه الطفل.

كيف تستغل مدرسة طفلي نتائج الاختبار؟ توفر نتائج الاختبار لمدرس/مدرسة طفلك معلومات عن أدائه/أدائها الأكاديمي؟ كما توفر النتائج لمدرستكم ومنطقة المدرسة معلومات هامة تساهم في إدخال تحسينات على البرنامج التعليمي وعلى عملية التدريس.

لمزيد من التفاصيل حول كيفية مساعدة طفلك، والاطلاع على الأسئلة الفعلية لاختبار الجاهزية للمرحلة الجامعية والمهنية ودليل اختبارات الطفل المبدع للآباء، يرجى زيارة الموقع UnderstandTheScore.org.

تقرير تقييم الرياضيات، 2015-2016

كيف تستخدم هذا التقرير؟

- سل مدرسي طفلك :
ما مواطن القوى الأكاديمية لدى طفلي وما المواطن التي تحتاج إلى تحسين؟
- كيف ستستخدمون نتائج تلك الاختبارات لمساعدة طفلي في تطوير مستواه خلال هذا العام الدراسي؟

يبين هذا التقرير ما إذا كان الاسم الأول قد حقق التوقعات المطلوبة من الصف الدراسي وكذلك ما إذا كان في طريقه للمرحلة التالية. يعد هذا التقييم من المعايير التي تقيس مستوى الأداء الأكاديمي لطفلك.

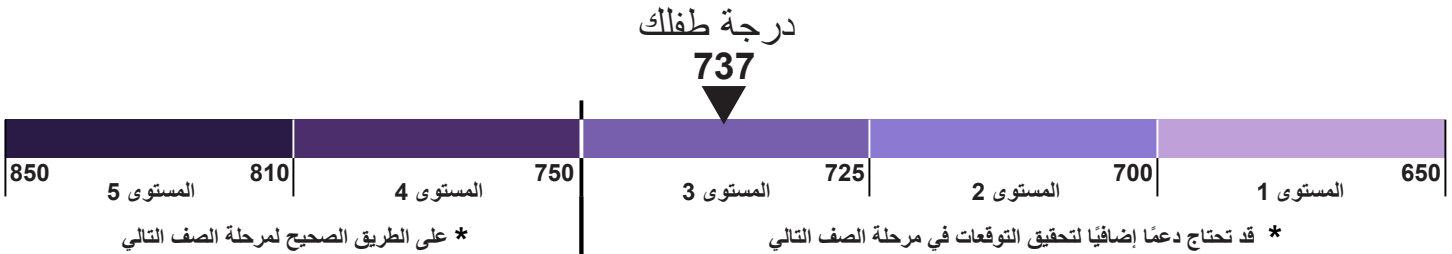
لمعرفة المزيد عن الاختبار ولمطالعة عينة من الأسئلة والاختبارات العملية، زر الموقع UnderstandTheScore.org.

انظر الجانب 2 من هذا التقرير للحصول على معلومات تخص أداء طفلك في الرياضيات.

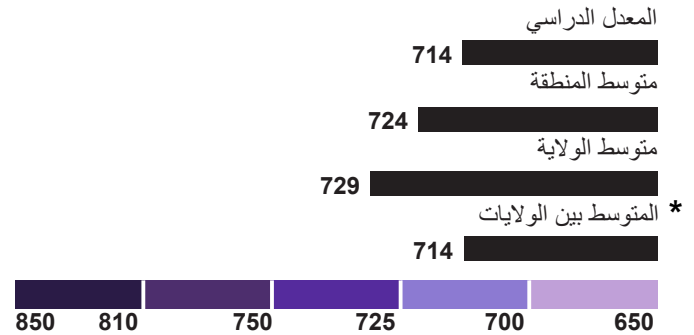
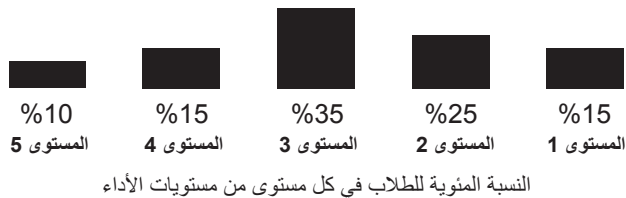
ماذا عن الأداء الإجمالي للاسم الأول؟

مستوى الأداء 3

- المستوى 5 يفوق التوقعات
- المستوى 4 يحقق التوقعات
- المستوى 3 يقارب التوقعات
- المستوى 2 يحقق التوقعات جزئياً
- المستوى 1 لم يحقق التوقعات بعد



كيف كان أداء الطلاب في اختبار البيانات المقلمة الذي أجرته الولاية



* نسبة تحسن الطالب

نتائج طفلك لهذا العام هي نفسها أو أفضل بنسبة 16% من الطلاب المشاركين في اختبار البيانات المقلمة الذي تجريه الولاية والذين أحرزوا نتائج مشابهة لطفلك في تقييم 2014-15

* يضاف أو يطرح من المتوسط المحتمل للدرجات الكلية للطلاب في هذا الاختبار 6.3 نقطة. وهذا هو مقدار التغير المتوقع حدوثه في نتيجة طفلك إذا أعيد له/لها الاختبار عدة مرات. ولا ينبغي المبالغة في تفسير الفروق الصغيرة في الدرجات.

المحتوى الرئيسي

أداء طفلك مُشابه لأداء الطلاب الذين لم يحققوا التوقعات بعد أو حققوا جزئيًا. يحقق الطلاب التوقعات من خلال حل المسائل التي تتضمن علاقات تناسبية، وجمع وطرح وضرب وقسمة الأعداد الكسرية، والصيغ الخطية والمعادلات والمتباينات.

التعبير عن الاستنتاج الرياضي

أداء طفلك مُشابه لأداء الطلاب الذين حققوا التوقعات أو فاقوها. يحقق الطلاب التوقعات من خلال صياغة وتعليل حلول رياضية منطقية وتحليل وتصحيح استنتاجات الآخرين.

المحتوى الإضافي المساند

أداء طفلك مُشابه لأداء الطلاب الذين حققوا التوقعات أو فاقوها. يحقق الطلاب التوقعات من خلال حل المسائل التي تتضمن المحيط، والمساحة، والمساحة المسطحة، والأحجام والإحصائيات والاحتمالات.

النمذجة والتطبيق

أداء طفلك مُشابه لأداء الطلاب الذين قاربوا تحقيق التوقعات. يحقق الطلاب التوقعات من خلال حل المسائل الواقعية، وعرض وحل المسائل التي بها رموز، والاستنتاج الكمي والاستخدام الاستراتيجي للأدوات المناسبة.

رابع

أداء طفلك في نفس الاختبار كان كالطلاب الذين:

لم يحققوا التوقعات أو حققوا التوقعات جزئيًا

يقارب التوقعات

حققوا التوقعات أو فاقوها

+ ما اختبارات الجاهزية للمرحلة الجامعية والمهنية (PARCC)؟ هي الاختبارات التي تحدد مستوى إتقان الطلاب لمادتي أداب/قراءة وكتابة اللغة الإنجليزية والرياضيات المتناسبتين مع مستوى الصف. يتأهل الطلاب الذين حققوا التوقعات أو فاقوها للمرحلة أو الدورة التالية، ومن ثم، للمرحلة الجامعية والمهنية. تشمل الاختبارات أسئلة تقيس المهارات والمعارف الأساسية لدى طفلك، وتتنافس من الطلاب التفكير الناقد، وحل المسائل، وتعليل أو شرح إجاباتهم. يعد الاختبار أحد الطرق المتعددة التي تساعد الآباء والمدرسين في إدراك مدى جودة ما يتعلمه الطفل.

كيف تستغل مدرسة طفلي نتائج الاختبار؟ توفر نتائج الاختبار لمدرس/مدرسة طفلك معلومات عن أدائه/أدائها الأكاديمي؟ كما توفر النتائج لمدرستكم ومنطقة المدرسة معلومات هامة تساهم في إدخال تحسينات على البرنامج التعليمي وعلى عملية التدريس.

لمزيد من التفاصيل حول كيفية مساعدة طفلك، والاطلاع على الأسئلة الفعلية لاختبار الجاهزية للمرحلة الجامعية والمهنية ودليل اختبارات الطفل المبدع للآباء، يرجى زيارة الموقع UnderstandTheScore.org.

تقرير تقييم الرياضيات، 2015-2016

كيف تستخدم هذا التقرير؟

- سل مدرسي طفلك :
ما مواطن القوي الأكاديمية لدى طفلي وما المواطن التي تحتاج إلى تحسين؟
- كيف ستستخدمون نتائج تلك الاختبارات لمساعدة طفلي في تطوير مستواه خلال هذا العام الدراسي؟

يبين هذا التقرير ما إذا كان الاسم الأول قد حقق التوقعات المطلوبة من الصف الدراسي وما إذا كان في طريقه للمرحلة التالية. يعد هذا التقييم من المعايير التي تقيس مستوى الأداء الأكاديمي لطفلك.

لمعرفة المزيد عن الاختبار ولمطالعة عينة من الأسئلة والاختبارات العملية، زر الموقع UnderstandTheScore.org.

انظر الجانب 2 من هذا التقرير للحصول على معلومات تخص أداء طفلك في الرياضيات.

ماذا عن الأداء الإجمالي للاسم الأول؟

مستوى الأداء 2

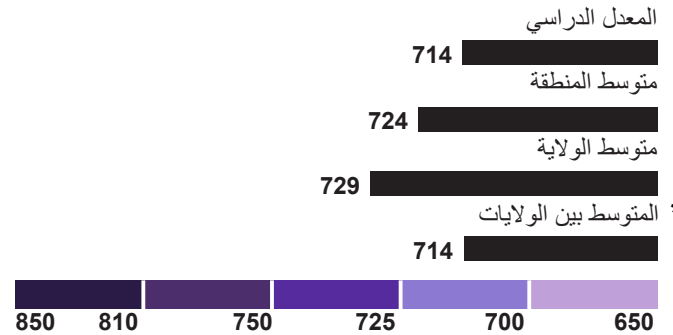
- المستوى 5 يفوق التوقعات
- المستوى 4 يحقق التوقعات
- المستوى 3 يقارب التوقعات
- المستوى 2 يحقق التوقعات جزئياً
- المستوى 1 لم يحقق التوقعات بعد

درجة طفلك

712



كيف كان أداء الطلاب في اختبار البيانات المقلمة الذي أجرته الولاية



* نسبة تحسن الطالب

نتائج طفلك لهذا العام هي نفسها أو أفضل بنسبة 16% من الطلاب المشاركين في اختبار البيانات المقلمة الذي تجريه الولاية والذين أحرزوا نتائج مشابهة لطفلك في تقييم 2014-15

* يضاف أو يطرح من المتوسط المحتمل للدرجات الكلية للطلاب في هذا الاختبار 6.3 نقطة. وهذا هو مقدار التغير المتوقع حدوثه في نتيجة طفلك إذا أعيد له/لها الاختبار عدة مرات. ولا ينبغي المبالغة في تفسير الفروق الصغيرة في الدرجات.

المحتوى الرئيسي



أداء طفلك مُشابه لأداء الطلاب الذين **حققوا التوقعات أو فاقوها**. يحقق الطلاب التوقعات من خلال حل المسائل التي تتضمن جذور، وأسس، والتدوين العلمي، والمعادلات الخطية، ونظم المعادلات الخطية، الدالات والدالات الخطية وغير الخطية، ونظرية فيثاغورث، وتحويل أشكال على مستوى إحدائي.

التعبير عن الاستنتاج الرياضي



أداء طفلك مُشابه لأداء الطلاب الذين قاربوا تحقيق التوقعات. يحقق الطلاب التوقعات من خلال صياغة وتعليل حلول رياضية منطقية وتحليل وتصحيح استنتاجات الآخرين.

المحتوى الإضافي المساند



أداء طفلك مُشابه لأداء الطلاب الذين **لم يحققوا التوقعات بعد أو حققوا جزئياً**. يحقق الطلاب التوقعات من خلال حل المسائل التي تتضمن أعداداً كسرية وأحجام ورسوم بيانية.

النمذجة والتطبيق



أداء طفلك مُشابه لأداء الطلاب الذين **حققوا التوقعات أو فاقوها**. يحقق الطلاب التوقعات من خلال حل المسائل الواقعية، وعرض وحل المسائل التي بها رموز، والاستنتاج الكمي والاستخدام الاستراتيجي للأدوات المناسبة.

رابع

أداء طفلك في نفس الاختبار كان كالطلاب الذين:

لم يحققوا التوقعات أو حققوا التوقعات جزئياً



يقارب التوقعات



حققوا التوقعات أو فاقوها



ما اختبارات الجاهزية للمرحلة الجامعية والمهنية (PARCC)؟ هي الاختبارات التي تحدد مستوى إتقان الطلاب لمادتي آداب/قراءة وكتابة اللغة الإنجليزية والرياضيات المتناسبتين مع مستوى الصف. يتأهل الطلاب الذين حققوا التوقعات أو فاقوها للمرحلة أو الدورة التالية، ومن ثم، للمرحلة الجامعية والمهنية. تشمل الاختبارات أسئلة تقيس المهارات والمعارف الأساسية لدى طفلك، وتستلزم من الطلاب التفكير الناقد، وحل المسائل، وتعليل أو شرح إجاباتهم. يعد الاختبار أحد الطرق المتعددة التي تساعد الآباء والمدرسين في إدراك مدى جودة ما يتعلمه الطفل.

كيف تستغل مدرسة طفلي نتائج الاختبار؟ توفر نتائج الاختبار لمدرس/مدرسة طفلك معلومات عن أدائه/أدائها الأكاديمي؟ كما توفر النتائج لمدرستكم ومنطقة المدرسة معلومات هامة تساهم في إدخال تحسينات على البرنامج التعليمي وعلى عملية التدريس.

لمزيد من التفاصيل حول كيفية مساعدة طفلك، والاطلاع على الأسئلة الفعلية لاختبار الجاهزية للمرحلة الجامعية والمهنية ودليل اختبارات الطفل المبدع للآباء، يرجى زيارة الموقع UnderstandTheScore.org.

تقرير تقييم الرياضيات، 2015-2016

كيف تستخدم هذا التقرير؟

- سل مدرسي طفلك :
ما مواطن القوى الأكاديمية لدى طفلي وما المواطن التي تحتاج إلى تحسين؟
- كيف ستستخدمون نتائج تلك الاختبارات لمساعدة طفلي في تطوير مستواه خلال هذا العام الدراسي؟

يبين هذا التقرير ما إذا كان الاسم الأول قد حقق التوقعات المطلوبة من الصف الدراسي وكذلك ما إذا كان في طريقه للمرحلة التالية. يعد هذا التقييم من المعايير التي تقيس مستوى الأداء الأكاديمي لطفلك.

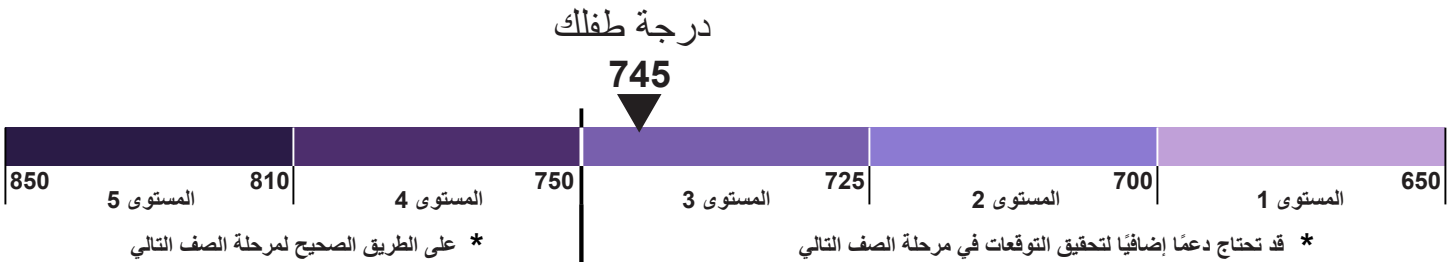
لمعرفة المزيد عن الاختبار ولمطالعة عينة من الأسئلة والاختبارات العملية، زر الموقع UnderstandTheScore.org.

انظر الجانب 2 من هذا التقرير للحصول على معلومات تخص أداء طفلك في الرياضيات.

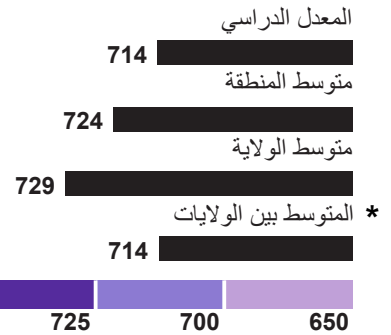
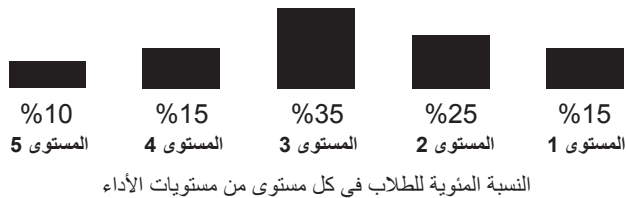
ماذا عن الأداء الإجمالي للاسم الأول؟

مستوى الأداء 3

- المستوى 5 يفوق التوقعات
- المستوى 4 يحقق التوقعات
- المستوى 3 يقارب التوقعات
- المستوى 2 يحقق التوقعات جزئياً
- المستوى 1 لم يحقق التوقعات بعد



كيف كان أداء الطلاب في اختبار البيانات المقلمة الذي أجرته الولاية



* نسبة تحسن الطالب

نتائج طفلك لهذا العام هي نفسها أو أفضل بنسبة 16% من الطلاب المشاركين في اختبار البيانات المقلمة الذي تجريه الولاية والذين أحرزوا نتائج مشابهة لطفلك في تقييم 2014-15

* يضاف أو يطرح من المتوسط المحتمل للدرجات الكلية للطلاب في هذا الاختبار 7.3 نقطة. وهذا هو مقدار التغيير المتوقع حدوثه في نتيجة طفلك إذا أعيد له/لها الاختبار عدة مرات. ولا ينبغي المبالغة في تفسير الفروق الصغيرة في الدرجات.

المحتوى الرئيسي



أداء طفلك مُشابه لأداء الطلاب الذين لم يحققوا التوقعات بعد أو حققوا جزئياً. يحقق الطلاب التوقعات من خلال حل المسائل التي تتضمن عمليات حسابية للمسائل متعددة الحدود، الدالات الخطية والتربيعية والأسية وفهم المعادلات، وتفسير الصيغ الجبرية والمعادلات، والنماذج الخطية.

التعبير عن الاستنتاج الرياضي



أداء طفلك مُشابه لأداء الطلاب الذين حققوا التوقعات أو فاقوها. يحقق الطلاب التوقعات من خلال صياغة وتعليل حلول رياضية منطقية وتحليل وتصحيح استنتاجات الآخرين.

المحتوى الإضافي المساند



أداء طفلك مُشابه لأداء الطلاب الذين حققوا التوقعات أو فاقوها. يحقق الطلاب التوقعات من خلال حل المسائل التي تتضمن خواص الأعداد الكسرية والصحيحة، وكتابة الصيغ الجبرية بأشكال متساوية، ونظم المعادلات وتفسير البيانات، والنماذج الخطية والتربيعية والأسية.

النمذجة والتطبيق



أداء طفلك مُشابه لأداء الطلاب الذين قاربوا تحقيق التوقعات. يحقق الطلاب التوقعات من خلال حل المسائل الواقعية، وعرض وحل المسائل التي بها رموز، والاستنتاج الكمي والاستخدام الاستراتيجي للأدوات المناسبة.

رابع

أداء طفلك في نفس الاختبار كان كالطلاب الذين:

لم يحققوا التوقعات أو حققوا التوقعات جزئياً



يقارب التوقعات



حققوا التوقعات أو فاقوها



+ ما اختبارات الجاهزية للمرحلة الجامعية والمهنية (PARCC)؟ هي الاختبارات التي تحدد مستوى إتقان الطلاب لمادتي آداب/قراءة وكتابة اللغة الإنجليزية والرياضيات المتناسبتين مع مستوى الصف. يتأهل الطلاب الذين حققوا التوقعات أو فاقوها للمرحلة أو الدورة التالية، ومن ثم، للمرحلة الجامعية والمهنية. تشمل الاختبارات أسئلة تقيس المهارات والمعارف الأساسية لدى طفلك، وتستلزم من الطلاب التفكير الناقد، وحل المسائل، وتعليل أو شرح إجاباتهم. يعد الاختبار أحد الطرق المتعددة التي تساعد الآباء والمدرسين في إدراك مدى جودة ما يتعلمه الطفل.

كيف تستغل مدرسة طفلي نتائج الاختبار؟ توفر نتائج الاختبار لمدرس/مدرسة طفلك معلومات عن أدائه/أدائها الأكاديمي؟ كما توفر النتائج لمدرستكم ومنطقة المدرسة معلومات هامة تساهم في إدخال تحسينات على البرنامج التعليمي وعلى عملية التدريس.

لمزيد من التفاصيل حول كيفية مساعدة طفلك، والاطلاع على الأسئلة الفعلية لاختبار الجاهزية للمرحلة الجامعية والمهنية ودليل اختبارات الطفل المبدع للآباء، يرجى زيارة الموقع UnderstandTheScore.org.

تقرير تقييم الرياضيات، 2015-2016

كيف تستخدم هذا التقرير؟

- سل مدرسي طفلك :
ما مواطن القوى الأكاديمية لدى طفلي وما المواطن التي تحتاج إلى تحسين؟
- كيف ستستخدمون نتائج تلك الاختبارات لمساعدة طفلي في تطوير مستواه خلال هذا العام الدراسي؟

يبين هذا التقرير ما إذا كان الاسم الأول قد حقق التوقعات المطلوبة من الصف الدراسي وكذلك ما إذا كان في طريقه للمرحلة التالية. يعد هذا التقييم من المعايير التي تقيس مستوى الأداء الأكاديمي لطفلك.

لمعرفة المزيد عن الاختبار ولمطالعة عينة من الأسئلة والاختبارات العملية، زر الموقع UnderstandTheScore.org.

انظر الجانب 2 من هذا التقرير للحصول على معلومات تخص أداء طفلك في الرياضيات.

ماذا عن الأداء الإجمالي للاسم الأول؟

مستوى الأداء 5

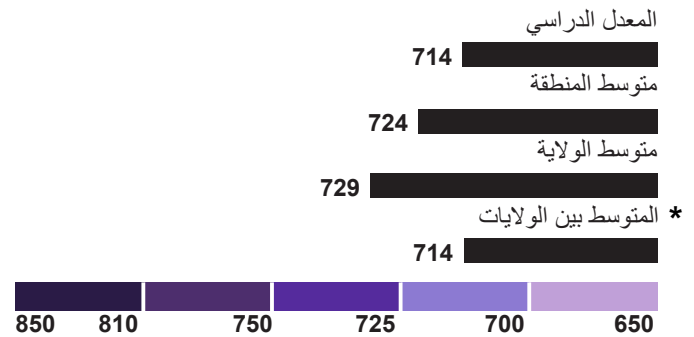
- المستوى 5 يفوق التوقعات
- المستوى 4 يحقق التوقعات
- المستوى 3 يقارب التوقعات
- المستوى 2 يحقق التوقعات جزئياً
- المستوى 1 لم يحقق التوقعات بعد

درجة طفلك

839



كيف كان أداء الطلاب في اختبار البيانات المقلمة الذي أجرته الولاية



* نسبة تحسن الطالب

نتائج طفلك لهذا العام هي نفسها أو أفضل بنسبة 16% من الطلاب المشاركين في اختبار البيانات المقلمة الذي تجريه الولاية والذين أحرزوا نتائج مشابهة لطفلك في تقييم 2014-2015

* يضاف أو يطرح من المتوسط المحتمل للدرجات الكلية للطلاب في هذا الاختبار 7.3 نقطة. وهذا هو مقدار التغير المتوقع حدوثه في نتيجة طفلك إذا أعيد له/لها الاختبار عدة مرات. ولا ينبغي المبالغة في تفسير الفروق الصغيرة في الدرجات.

المحتوى الرئيسي

أداء طفلك مُشابه لأداء الطلاب الذين **حققوا التوقعات أو فاقوها**. يحقق الطلاب التوقعات من خلال حل المسائل التي تتضمن أسس كسرية، وكتابة وتفسير الصيغ الجبرية، والمعادلات الكسرية والجذرية، ورسم الدالاتالذات الأسيّة، وصياغة الدالات الخطية والتربيعية والأسيّة، واستخلاص وتأييد النتائج المستخلصة من البيانات.

التعبير عن الاستنتاج الرياضي

أداء طفلك مُشابه لأداء الطلاب الذين **حققوا التوقعات أو فاقوها**. يحقق الطلاب التوقعات من خلال صياغة وتعليل حلول رياضية منطقية وتحليل وتصحيح استنتاجات الآخرين.

المحتوى الإضافي المساند

أداء طفلك مُشابه لأداء مُشابه لأداء الطلاب الذين قاربوا تحقيق التوقعات. **يحقّق** الطلاب التوقعات من خلال حل المسائل التي تتضمن نظام الأعداد المركبة، والصيغ والدالات الكسرية، ونظام المعادلات، والمعادلات المثلثية وتفسير البيانات والاحتمالات.

النمذجة والتطبيق

أداء طفلك مُشابه لأداء الطلاب الذين **حققوا التوقعات أو فاقوها**. يحقق الطلاب التوقعات من خلال حل المسائل الواقعية، وعرض وحل المسائل التي بها رموز، والاستنتاج الكمي والاستخدام الاستراتيجي للأدوات المناسبة.

رابع

أداء طفلك في نفس الاختبار كان كالطلاب الذين:

لم يحققوا التوقعات أو حققوا التوقعات جزئياً

يقارب التوقعات

حققوا التوقعات أو فاقوها

+ ما اختبارات الجاهزية للمرحلة الجامعية والمهنية (PARCC)؟ هي الاختبارات التي تحدد مستوى إتقان الطلاب لمادتي آداب/قراءة وكتابة اللغة الإنجليزية والرياضيات المتناسبتين مع مستوى الصف. يتأهل الطلاب الذين حققوا التوقعات أو فاقوها للمرحلة أو الدورة التالية، ومن ثم، للمرحلة الجامعية والمهنية. تشمل الاختبارات أسئلة تقيس المهارات والمعارف الأساسية لدى طفلك، وتتنمزم من الطلاب التفكير الناقد، وحل المسائل، وتعليل أو شرح إجاباتهم. يعد الاختبار أحد الطرق المتعددة التي تساعد الآباء والمدرسين في إدراك مدى جودة ما يتعلمه الطفل.

كيف تستغل مدرسة طفلي نتائج الاختبار؟ توفر نتائج الاختبار لمدرس/مدرسة طفلك معلومات عن أدائه/أدائها الأكاديمي؟ كما توفر النتائج لمدرستكم ومنطقة المدرسة معلومات هامة تساهم في إدخال تحسينات على البرنامج التعليمي وعلى عملية التدريس.

لمزيد من التفاصيل حول كيفية مساعدة طفلك، والاطلاع على الأسئلة الفعلية لاختبار الجاهزية للمرحلة الجامعية والمهنية ودليل اختبارات الطفل المبدع للآباء، يرجى زيارة الموقع UnderstandTheScore.org.

تقرير تقييم الرياضيات، 2015-2016

كيف تستخدم هذا التقرير؟

- سل مدرسي طفلك :
ما مواطن القوى الأكاديمية لدى طفلي وما المواطن التي تحتاج إلى تحسين؟
- كيف ستستخدمون نتائج تلك الاختبارات لمساعدة طفلي في تطوير مستواه خلال هذا العام الدراسي؟

يبين هذا التقرير ما إذا كان الاسم الأول قد حقق التوقعات المطلوبة من الصف الدراسي وكذلك ما إذا كان في طريقه للمرحلة التالية. يعد هذا التقييم من المعايير التي تقيس مستوى الأداء الأكاديمي لطفلك.

لمعرفة المزيد عن الاختبار ولمطالعة عينة من الأسئلة والاختبارات العملية، زر الموقع UnderstandTheScore.org.

انظر الجانب 2 من هذا التقرير للحصول على معلومات تخص أداء طفلك في الرياضيات.

ماذا عن الأداء الإجمالي للاسم الأول؟

مستوى الأداء 4

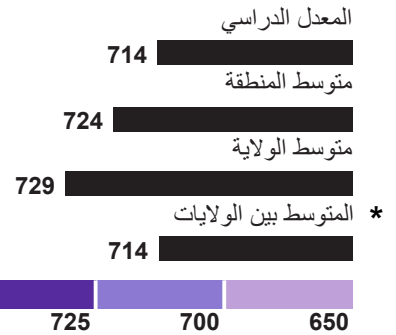
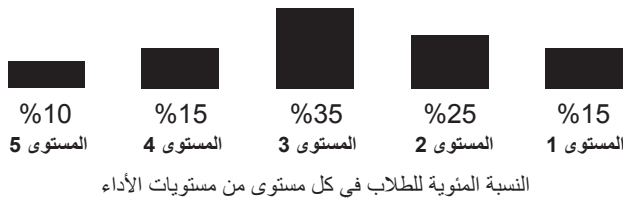
- المستوى 5 يفوق التوقعات
- المستوى 4 يحقق التوقعات
- المستوى 3 يقارب التوقعات
- المستوى 2 يحقق التوقعات جزئياً
- المستوى 1 لم يحقق التوقعات بعد

درجة طفلك

765



كيف كان أداء الطلاب في اختبار البيانات المقلدة الذي أجرته الولاية



* نسبة تحسن الطالب

نتائج طفلك لهذا العام هي نفسها أو أفضل بنسبة 16% من الطلاب المشاركين في اختبار البيانات المقلدة الذي تجريه الولاية والذين أحرزوا نتائج مشابهة لطفلك في تقييم 2014-15

* يضاف أو يطرح من المتوسط المحتمل للدرجات الكلية للطلاب في هذا الاختبار 3.3 نقطة. وهذا هو مقدار التغيير المتوقع حدوثه في نتيجة طفلك إذا أعيد له/لها الاختبار عدة مرات. ولا ينبغي المبالغة في تفسير الفروق الصغيرة في الدرجات.

المحتوى الرئيسي



أداء طفلك مُشابه لأداء الطلاب الذين **حققوا التوقعات أو فاقوها**. يحقق الطلاب التوقعات من خلال حل المسائل التي تتضمن براهين هندسية، وتحويلات الأشكال، والمتثلثات القائمة، وحساب المتثلثات، والهندسة الإحداثية، وتطبيق المفاهيم الهندسية.

التعبير عن الاستنتاج الرياضي



أداء طفلك مُشابه لأداء الطلاب الذين قاربوا تحقيق التوقعات. يحقق الطلاب التوقعات من خلال صياغة وتعليل حلول رياضية منطقية وتحليل وتصحيح استنتاجات الآخرين.

المحتوى الإضافي المساند



أداء طفلك مُشابه لأداء الطلاب الذين **حققوا التوقعات أو فاقوها**. يحقق الطلاب التوقعات من خلال حل المسائل التي تتضمن نقل الأشكال على مستوى إحداثي، والتراكيب الهندسية والدوائر والأحجام.

النمذجة والتطبيق



أداء طفلك مُشابه لأداء الطلاب الذين **حققوا التوقعات أو فاقوها**. يحقق الطلاب التوقعات من خلال حل المسائل الواقعية، وعرض وحل المسائل التي بها رموز، والاستنتاج الكمي والاستخدام الاستراتيجي للأدوات المناسبة.

رابع

أداء طفلك في نفس الاختبار كان كالطلاب الذين:

لم يحققوا التوقعات أو حققوا التوقعات جزئياً



يقارب التوقعات



حققوا التوقعات أو فاقوها



+ ما اختبارات الجاهزية للمرحلة الجامعية والمهنية (PARCC)؟ هي الاختبارات التي تحدد مستوى إتقان الطلاب لمادتي آداب/قراءة وكتابة اللغة الإنجليزية والرياضيات المتناسبتين مع مستوى الصف. يتأهل الطلاب الذين حققوا التوقعات أو فاقوها للمرحلة أو الدورة التالية، ومن ثم، للمرحلة الجامعية والمهنية. تشمل الاختبارات أسئلة تقيس المهارات والمعارف الأساسية لدى طفلك، وتتنافس من الطلاب التفكير الناقد، وحل المسائل، وتعليل أو شرح إجاباتهم. يعد الاختبار أحد الطرق المتعددة التي تساعد الآباء والمدرسين في إدراك مدى جودة ما يتعلمه الطفل.

كيف تستغل مدرسة طفلي نتائج الاختبار؟ توفر نتائج الاختبار لمدرس/مدرسة طفلك معلومات عن أدائه/أدائها الأكاديمي؟ كما توفر النتائج لمدرستكم ومنطقة المدرسة معلومات هامة تساهم في إدخال تحسينات على البرنامج التعليمي وعلى عملية التدريس.

لمزيد من التفاصيل حول كيفية مساعدة طفلك، والاطلاع على الأسئلة الفعلية لاختبار الجاهزية للمرحلة الجامعية والمهنية ودليل اختبارات الطفل المبدع للآباء، يرجى زيارة الموقع UnderstandTheScore.org.

تقرير تقييم الرياضيات، 2015-2016

كيف تستخدم هذا التقرير؟

- سل مدرسي طفلك :
ما مواطن القوى الأكاديمية لدى طفلي وما المواطن التي تحتاج إلى تحسين؟
- كيف ستستخدمون نتائج تلك الاختبارات لمساعدة طفلي في تطوير مستواه خلال هذا العام الدراسي؟

يبين هذا التقرير ما إذا كان الاسم الأول قد حقق التوقعات المطلوبة من الصف الدراسي وكذلك ما إذا كان في طريقه للمرحلة التالية. يعد هذا التقييم من المعايير التي تقيس مستوى الأداء الأكاديمي لطفلك.

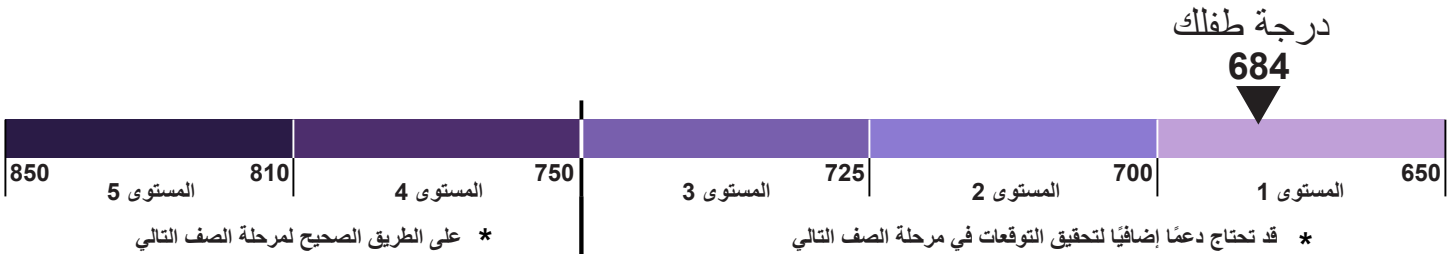
لمعرفة المزيد عن الاختبار ولمطالعة عينة من الأسئلة والاختبارات العملية، زر الموقع UnderstandTheScore.org.

انظر الجانب 2 من هذا التقرير للحصول على معلومات تخص أداء طفلك في الرياضيات.

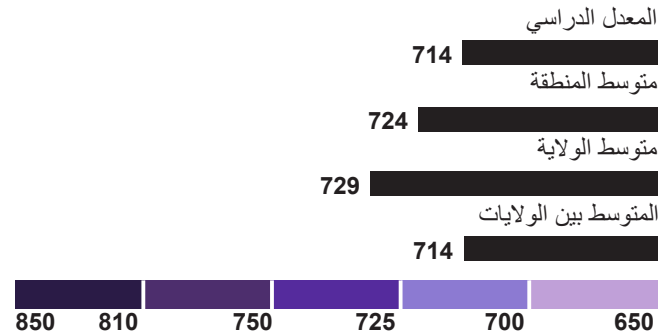
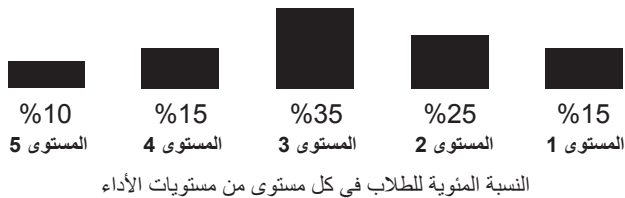
ماذا عن الأداء الإجمالي للاسم الأول؟

مستوى الأداء 1

- المستوى 5 يفوق التوقعات
- المستوى 4 يحقق التوقعات
- المستوى 3 يقارب التوقعات
- المستوى 2 يحقق التوقعات جزئياً
- المستوى 1 لم يحقق التوقعات بعد



كيف كان أداء الطلاب في اختبار البيانات المقلمة الذي أجرته الولاية



* نسبة تحسن الطالب

نتائج طفلك لهذا العام هي نفسها أو أفضل بنسبة 16% من الطلاب المشاركين في اختبار البيانات المقلمة الذي تجريه الولاية والذين أحرزوا نتائج مشابهة لطفلك في تقييم 2014-15

* يضاف أو يطرح من المتوسط المحتمل للدرجات الكلية للطلاب في هذا الاختبار 3.3 نقطة. وهذا هو مقدار التغيير المتوقع حدوثه في نتيجة طفلك إذا أعيد له/لها الاختبار عدة مرات. ولا ينبغي المبالغة في تفسير الفروق الصغيرة في الدرجات.

المحتوى الرئيسي

أداء طفلك مُشابه لأداء الطلاب الذين لم يحققوا التوقعات بعد أو حققوها جزئياً. يحقق الطلاب التوقعات من خلال حل المسائل التي تتطلب فهم الدالات، والمعادلات الخطية والأسية، وتفسير الصيغ الأسية، والدالات، والنماذج الخطية، والبراهين الهندسية، ومطابقة الأشكال الهندسية.

التعبير عن الاستنتاج الرياضي

أداء طفلك مُشابه لأداء الطلاب الذين لم يحققوا التوقعات بعد أو حققوها جزئياً. يحقق الطلاب التوقعات من خلال صياغة وتعليل حلول رياضية منطقية وتحليل وتصحيح استنتاجات الآخرين.

المحتوى الإضافي المساند

أداء طفلك مُشابه لأداء مُشابه لأداء الطلاب الذين قاربوا تحقيق التوقعات. يحقق الطلاب التوقعات من خلال حل المسائل التي تتضمن نسب، ومعدلات، ونسب مئوية، وفهم الأعداد السلبية، ونقاط الرسم البياني، والدالات الخطية البسيطة، والتعبيرات الخطية، والمعادلات الخطية.

النمذجة والتطبيق

أداء طفلك مُشابه لأداء الطلاب الذين لم يحققوا التوقعات بعد أو حققوها جزئياً. يحقق الطلاب التوقعات من خلال حل المسائل الواقعية، وعرض وحل المسائل التي بها رموز، والاستنتاج الكمي والاستخدام الاستراتيجي للأدوات المناسبة.

رابع

أداء طفلك في نفس الاختبار كان كالطلاب الذين:

لم يحققوا التوقعات أو حققوا التوقعات جزئياً

يقارب التوقعات

حققوا التوقعات أو فاقوها

+ ما اختبارات الجاهزية للمرحلة الجامعية والمهنية (PARCC)؟ هي الاختبارات التي تحدد مستوى إتقان الطلاب لمادتي آداب/قراءة وكتابة اللغة الإنجليزية والرياضيات المتناسبتين مع مستوى الصف. يتأهل الطلاب الذين حققوا التوقعات أو فاقوها للمرحلة أو الدورة التالية، ومن ثم، للمرحلة الجامعية والمهنية. تشمل الاختبارات أسئلة تقيس المهارات والمعارف الأساسية لدى طفلك، وتستلزم من الطلاب التفكير الناقد، وحل المسائل، وتعليل أو شرح إجاباتهم. يعد الاختبار أحد الطرق المتعددة التي تساعد الآباء والمدرسين في إدراك مدى جودة ما يتعلمه الطفل.

كيف تستغل مدرسة طفلي نتائج الاختبار؟ توفر نتائج الاختبار لمدرس/مدرسة طفلك معلومات عن أدائه/أدائها الأكاديمي؟ كما توفر النتائج لمدرستكم ومنطقة المدرسة معلومات هامة تساهم في إدخال تحسينات على البرنامج التعليمي وعلى عملية التدريس.

لمزيد من التفاصيل حول كيفية مساعدة طفلك، والاطلاع على الأسئلة الفعلية لاختبار الجاهزية للمرحلة الجامعية والمهنية ودليل اختبارات الطفل المبدع للآباء، يرجى زيارة الموقع UnderstandTheScore.org.

تقرير تقييم الرياضيات، 2015-2016

كيف تستخدم هذا التقرير؟

- سل مدرسي طفلك :
ما مواطن القوي الأكاديمية لدى طفلي وما المواطن التي تحتاج إلى تحسين؟
- كيف ستستخدمون نتائج تلك الاختبارات لمساعدة طفلي في تطوير مستواه خلال هذا العام الدراسي؟

يبين هذا التقرير ما إذا كان الاسم الأول قد حقق التوقعات المطلوبة من الصف الدراسي وكذلك ما إذا كان في طريقه للمرحلة التالية. يعد هذا التقييم من المعايير التي تقيس مستوى الأداء الأكاديمي لطفلك.

لمعرفة المزيد عن الاختبار ولمطالعة عينة من الأسئلة والاختبارات العملية، زر الموقع UnderstandTheScore.org.

انظر الجانب 2 من هذا التقرير للحصول على معلومات تخص أداء طفلك في الرياضيات.

ماذا عن الأداء الإجمالي للاسم الأول؟

مستوى الأداء 4

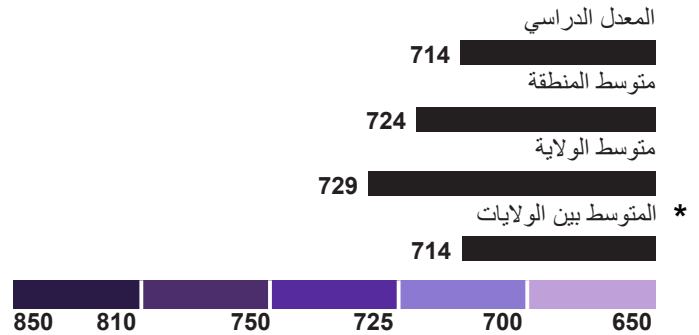
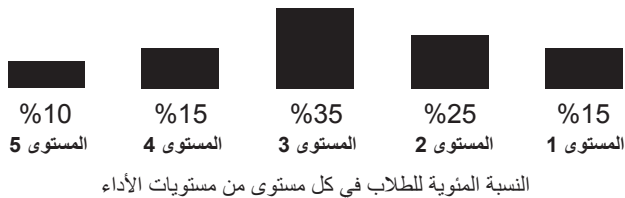
- المستوى 5 يفوق التوقعات
- المستوى 4 يحقق التوقعات
- المستوى 3 يقارب التوقعات
- المستوى 2 يحقق التوقعات جزئياً
- المستوى 1 لم يحقق التوقعات بعد

درجة طفلك

768



كيف كان أداء الطلاب في اختبار البيانات المقفلة الذي أجرته الولاية



* نسبة تحسن الطالب

نتائج طفلك لهذا العام هي نفسها أو أفضل بنسبة 16% من الطلاب المشاركين في اختبار البيانات المقفلة الذي تجريه الولاية والذين أحرزوا نتائج مشابهة لطفلك في تقييم 2014-15

* يضاف أو يطرح من المتوسط المحتمل للدرجات الكلية للطلاب في هذا الاختبار 2.3 نقطة. وهذا هو مقدار التغيير المتوقع حدوثه في نتيجة طفلك إذا أعيد له/لها الاختبار عدة مرات. ولا ينبغي المبالغة في تفسير الفروق الصغيرة في الدرجات.

المحتوى الرئيسي



أداء طفلك مُشابه لأداء الطلاب الذين **حققوا التوقعات أو فاقوها**. يحقق الطلاب التوقعات من خلال حل المسائل التي تتضمن العمليات الحسابية على المسائل متعددة الحدود، والأسس الكسرية والصيغ التربيعية والكسرية والمعادلات، وتفسير المعادلات، وتحولات الأشكال، والمثلثات القائمة، وحساب المثلثات.

التعبير عن الاستنتاج الرياضي



أداء طفلك مُشابه لأداء الطلاب الذين قاربوا تحقيق التوقعات. يحقق الطلاب التوقعات من خلال صياغة وتعليل حلول رياضية منطقية وتحليل وتصحيح استنتاجات الآخرين.

المحتوى الإضافي المساند



أداء طفلك مُشابه لأداء الطلاب الذين قاربوا تحقيق التوقعات. يحقق الطلاب التوقعات من خلال حل المسائل التي تتضمن نظام الأعداد المركبة، ونظام المعادلات، والدالات التربيعية والأسية، وتمثيل البيانات، والأحجام والاحتمالات.

النمذجة والتطبيق



أداء طفلك مُشابه لأداء الطلاب الذين لم يحققوا التوقعات بعد أو حققوها جزئياً. يحقق الطلاب التوقعات من خلال حل المسائل الواقعية، وعرض وحل المسائل التي بها رموز، والاستنتاج الكمي والاستخدام الاستراتيجي للأدوات المناسبة.

رابع

أداء طفلك في نفس الاختبار كان كالأطلاب الذين:

لم يحققوا التوقعات أو حققوا التوقعات جزئياً



يقارب التوقعات



حققوا التوقعات أو فاقوها



+ ما اختبارات الجاهزية للمرحلة الجامعية والمهنية (PARCC)؟ هي الاختبارات التي تحدد مستوى إتقان الطلاب لمادتي آداب/قراءة وكتابة اللغة الإنجليزية والرياضيات المتناسبتين مع مستوى الصف. يتأهل الطلاب الذين حققوا التوقعات أو فاقوها للمرحلة أو الدورة التالية، ومن ثم، للمرحلة الجامعية والمهنية. تشمل الاختبارات أسئلة تقيس المهارات والمعارف الأساسية لدى طفلك، وتتنافس من الطلاب التفكير الناقد، وحل المسائل، وتعليل أو شرح إجاباتهم. يعد الاختبار أحد الطرق المتعددة التي تساعد الآباء والمدرسين في إدراك مدى جودة ما يتعلمه الطفل.

كيف تستغل مدرسة طفلي نتائج الاختبار؟ توفر نتائج الاختبار لمدرس/مدرسة طفلك معلومات عن أدائه/أدائها الأكاديمي؟ كما توفر النتائج لمدرستكم ومنطقة المدرسة معلومات هامة تساهم في إدخال تحسينات على البرنامج التعليمي وعلى عملية التدريس.

لمزيد من التفاصيل حول كيفية مساعدة طفلك، والاطلاع على الأسئلة الفعلية لاختبار الجاهزية للمرحلة الجامعية والمهنية ودليل اختبارات الطفل المبدع للآباء، يرجى زيارة الموقع UnderstandTheScore.org.

تقرير تقييم الرياضيات، 2015-2016

كيف تستخدم هذا التقرير؟

سل مدرسي طفلك :

- ما مواطن القوى الأكاديمية لدى طفلي وما المواطن التي تحتاج إلى تحسين؟
- كيف ستستخدمون نتائج تلك الاختبارات لمساعدة طفلي في تطوير مستواه خلال هذا العام الدراسي؟

يبين هذا التقرير ما إذا كان الاسم الأول قد حقق التوقعات المطلوبة من الصف الدراسي وكذلك ما إذا كان في طريقه للمرحلة التالية. يعد هذا التقييم من المعايير التي تقيس مستوى الأداء الأكاديمي لطفلك.

لمعرفة المزيد عن الاختبار ولمطالعة عينة من الأسئلة والاختبارات العملية، زر الموقع

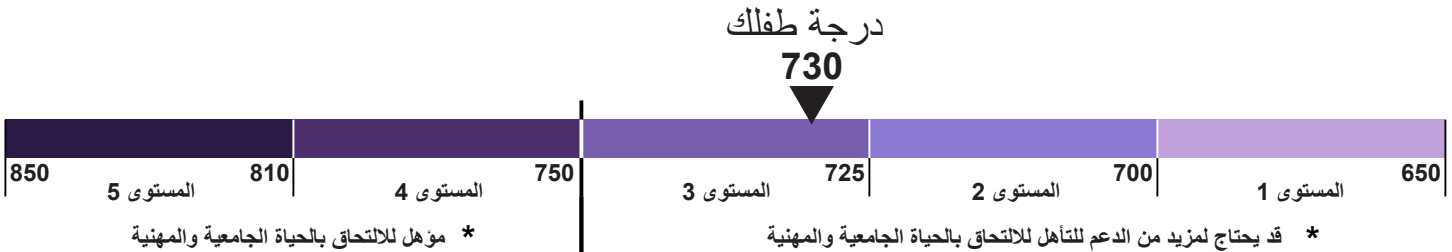
UnderstandTheScore.org.

انظر الجانب 2 من هذا التقرير للحصول على معلومات تخص أداء طفلك في الرياضيات.

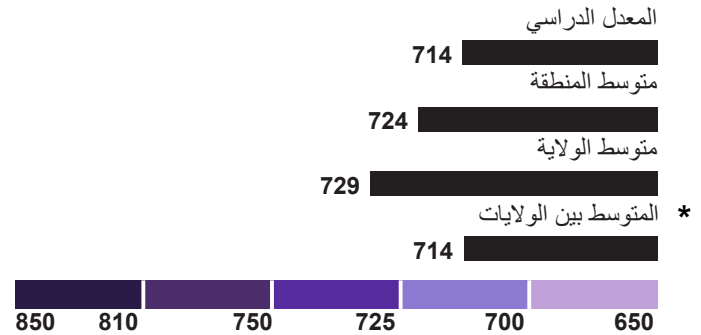
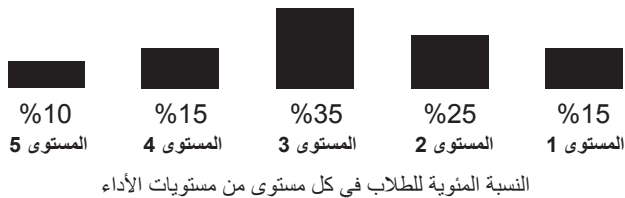
ماذا عن الأداء الإجمالي للاسم الأول؟

مستوى الأداء 3

- المستوى 5 يفوق التوقعات
- المستوى 4 يحقق التوقعات
- المستوى 3 يقارب التوقعات
- المستوى 2 يحقق التوقعات جزئياً
- المستوى 1 لم يحقق التوقعات بعد



كيف كان أداء الطلاب في اختبار البيانات المقفلة الذي أجرته الولاية



* نسبة تحسن الطالب

نتائج طفلك لهذا العام هي نفسها أو أفضل بنسبة 16% من الطلاب المشاركين في اختبار البيانات المقفلة الذي تجريه الولاية والذين أحرزوا نتائج مشابهة لطفلك في تقييم 2014-15

* يضاف أو يطرح من المتوسط المحتمل للدرجات الكلية للطلاب في هذا الاختبار 6.3 نقطة. وهذا هو مقدار التغير المتوقع حدوثه في نتيجة طفلك إذا أعيد له/لها الاختبار عدة مرات. ولا ينبغي المبالغة في تفسير الفروق الصغيرة في الدرجات.

المحتوى الرئيسي

أداء طفلك مُشابه لأداء مُشابه لأداء الطلاب الذين قاربوا تحقيق التوقعات. يعتبر الطلاب مستوفين لما هو متوقع منهم عن طريق حل المسائل التي تنطوي على تعبيرات ومعادلات عقلانية ومتعددة الحدود، والمعادلات الأسية وجذرية، والدوال البيانية، والتنسيقات الهندسية، وتطبيق المفاهيم الهندسية في حالات النمذجة، والاستدلال واستخلاص النتائج من البيانات.

التعبير عن الاستنتاج الرياضي

أداء طفلك مُشابه لأداء الطلاب الذين حققوا التوقعات أو فاقوها. يحقق الطلاب التوقعات من خلال صياغة وتعليل حلول رياضية منطقية وتحليل وتصحيح استنتاجات الآخرين.

المحتوى الإضافي المساند

أداء طفلك مُشابه لأداء الطلاب الذين حققوا التوقعات أو فاقوها. يعتبر الطلاب مستوفين لما هو متوقع منهم عن طريق حل المسائل التي تنطوي على مطابقات متعددة الحدود، والدوال المثلثية والإنشاءات الهندسية، والدوائر، وتمثيل البيانات، والإحصاءات.

النمذجة والتطبيق

أداء طفلك مُشابه لأداء الطلاب الذين لم يحققوا التوقعات بعد أو حققوا جزئياً. يحقق الطلاب التوقعات من خلال حل المسائل الواقعية، وعرض وحل المسائل التي بها رموز، والاستنتاج الكمي والاستخدام الاستراتيجي للأدوات المناسبة.

رابع

أداء طفلك في نفس الاختبار كان كالطلاب الذين:

لم يحققوا التوقعات أو حققوا التوقعات جزئياً

يقارب التوقعات

حققوا التوقعات أو فاقوها

ما اختبارات الجاهزية للمرحلة الجامعية والمهنية (PARCC)؟ هي الاختبارات التي تحدد مستوى إتقان الطلاب لمادتي آداب/قراءة وكتابة اللغة الإنجليزية والرياضيات المتناسبتين مع مستوى الصف. يتأهل الطلاب الذين حققوا التوقعات أو فاقوها للمرحلة أو الدورة التالية، ومن ثم، للمرحلة الجامعية والمهنية. تشمل الاختبارات أسئلة تقيس المهارات والمعارف الأساسية لدى طفلك، وتتنظم من الطلاب التفكير الناقد، وحل المسائل، وتعليل أو شرح إجاباتهم. يعد الاختبار أحد الطرق المتعددة التي تساعد الآباء والمدرسين في إدراك مدى جودة ما يتعلمه الطفل.

كيف تستغل مدرسة طفلي نتائج الاختبار؟ توفر نتائج الاختبار لمدرس/مدرسة طفلك معلومات عن أدائه/أدائها الأكاديمي؟ كما توفر النتائج لمدرستكم ومنطقة المدرسة معلومات هامة تساهم في إدخال تحسينات على البرنامج التعليمي وعلى عملية التدريس.

لمزيد من التفاصيل حول كيفية مساعدة طفلك، والاطلاع على الأسئلة الفعلية لاختبار الجاهزية للمرحلة الجامعية والمهنية ودليل اختبارات الطفل المبدع للآباء، يرجى زيارة الموقع UnderstandTheScore.org.